

LISA

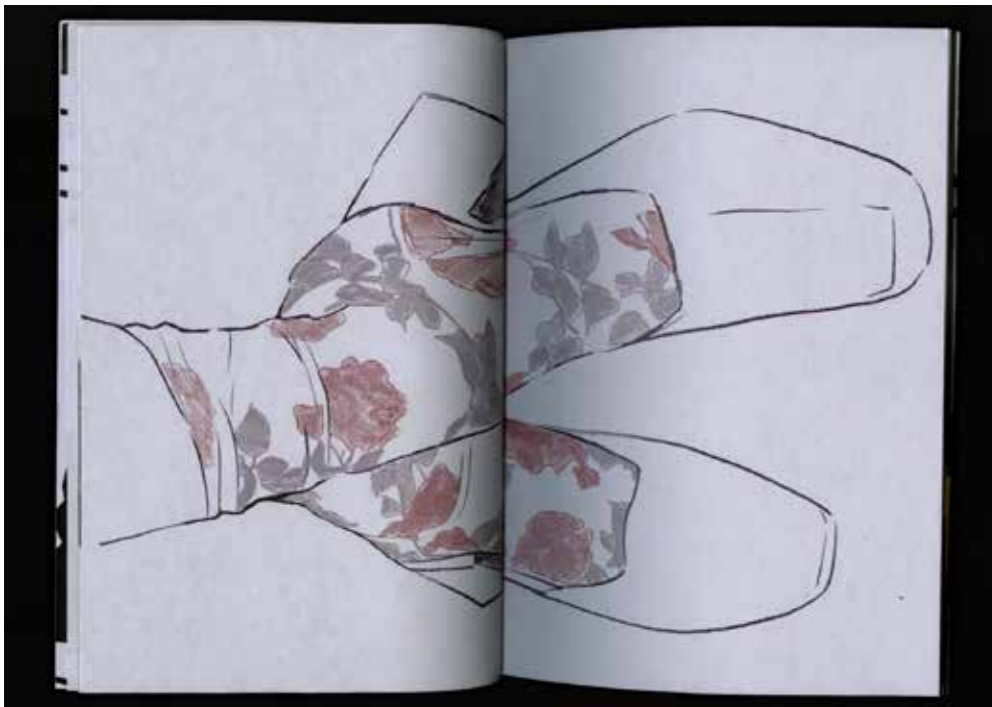
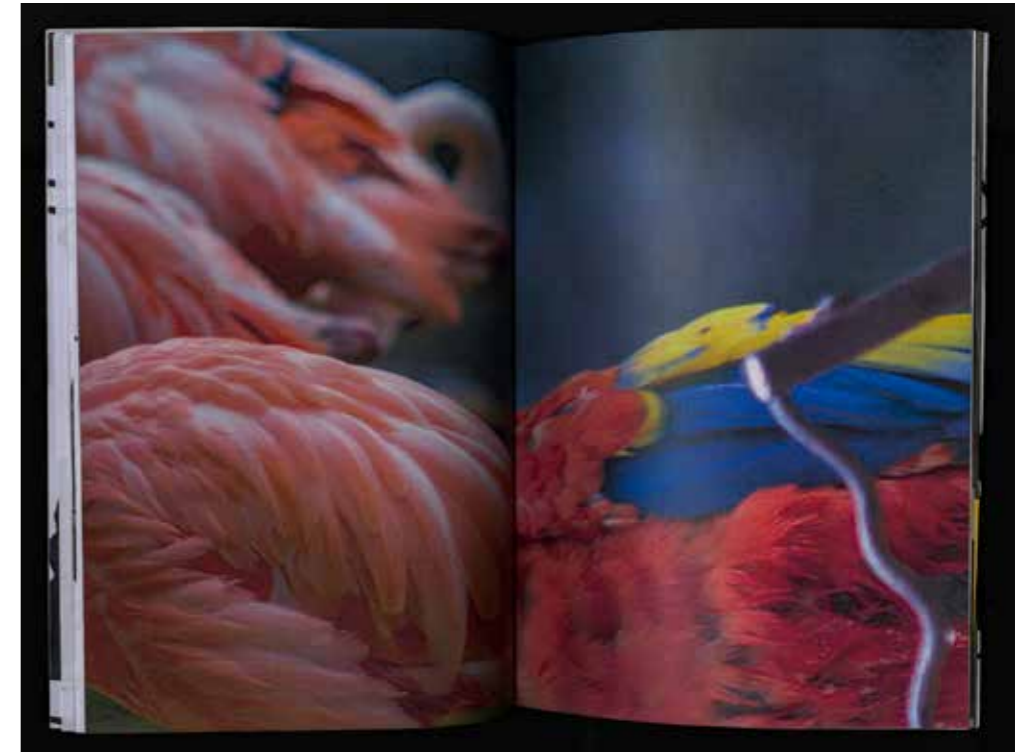
Graphic designer

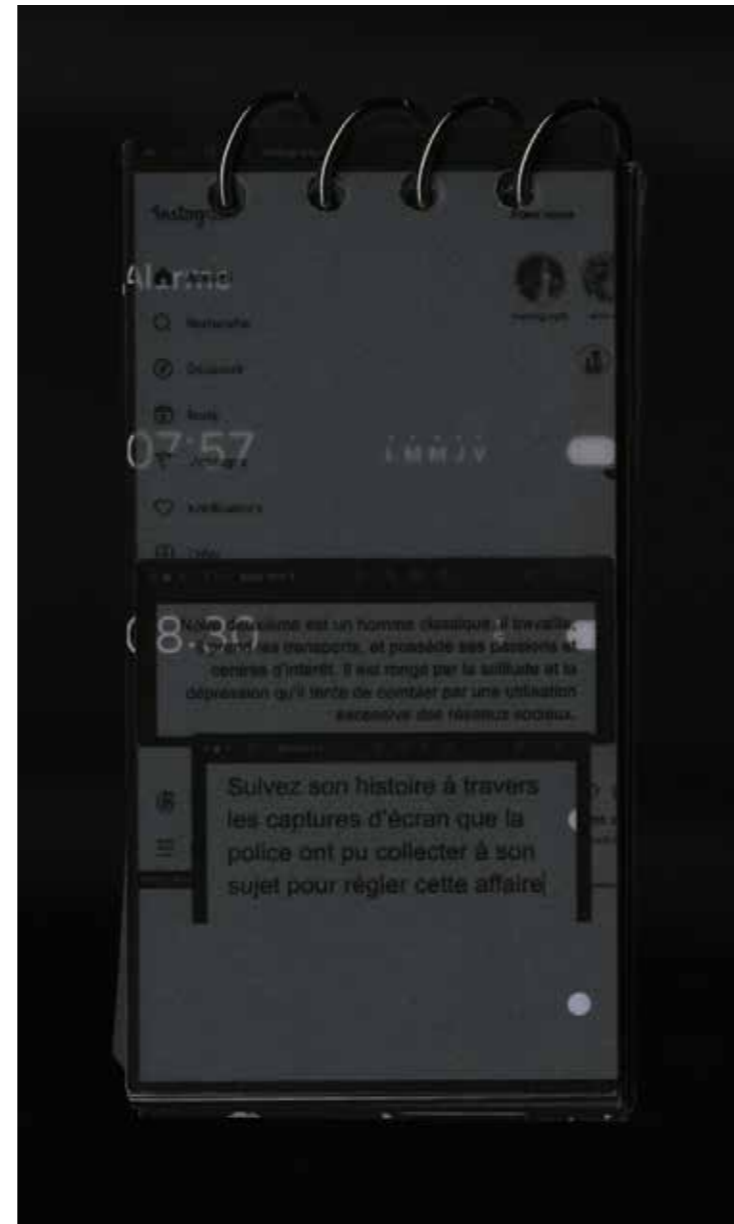


Édition au format A4, reliure dos carré collé, réalisée à la main.

Catalogue d'artiste est un livre de 80 pages qui regroupe une sélection de mes projets, aussi bien scolaires que professionnels. Mélangeant dessin et photographie, le lien se fait grâce au jeu qui s'opère dans la mise en page.



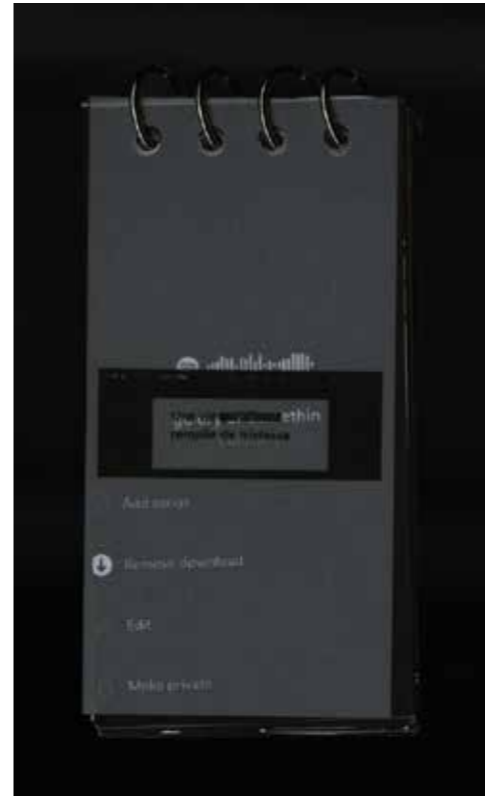
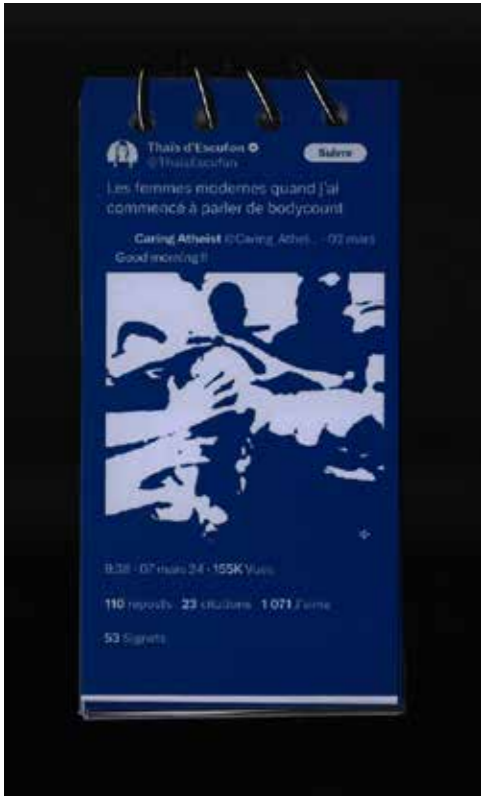
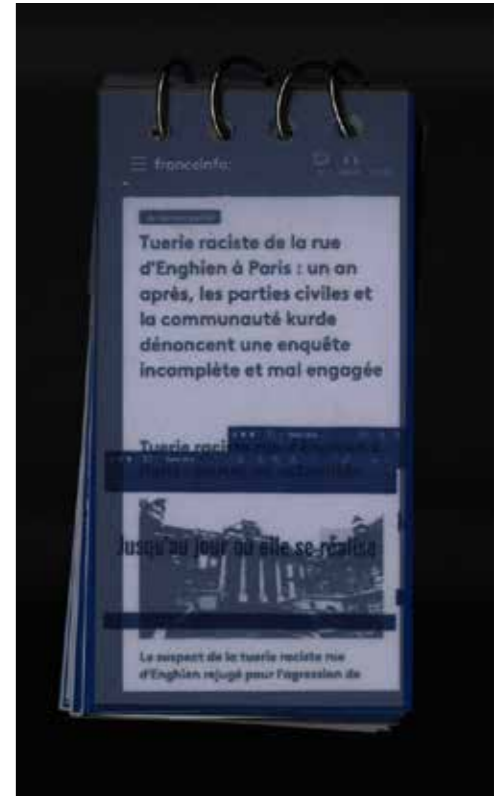
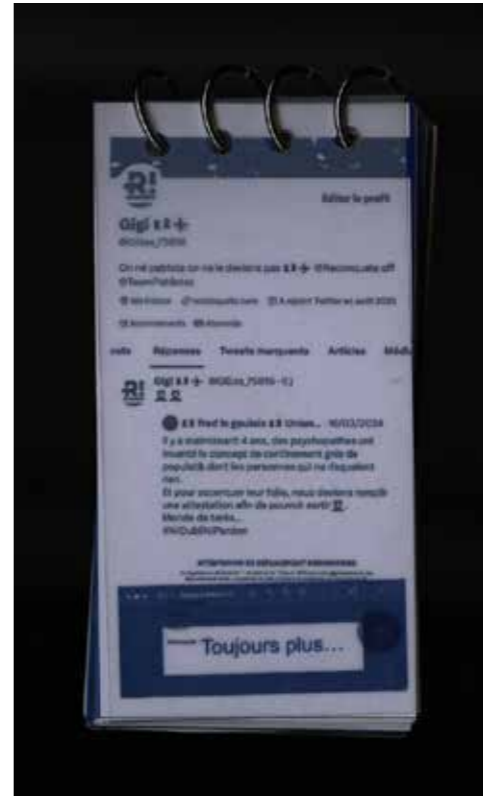
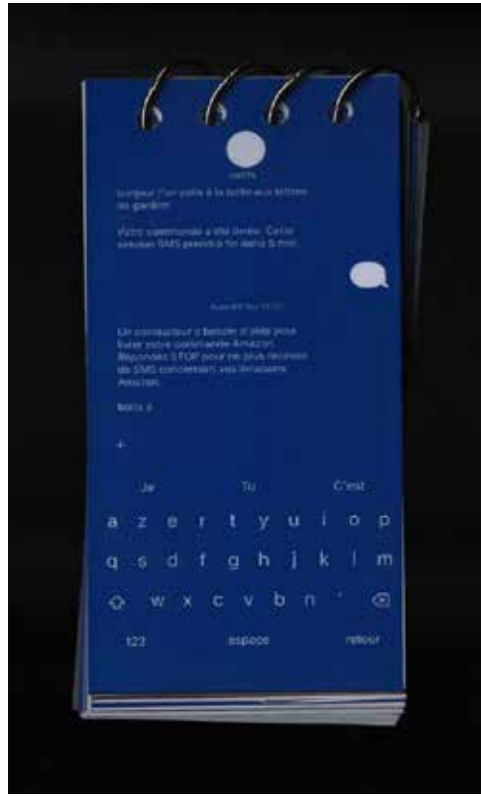




Édition au format 7x14 cm, reliure spirale, faite à la main.

L'édition retrace la vie de deux personnes en utilisant uniquement leurs données personnelles numériques. Ces deux personnages, bien que différents, seront amenés à la même issue : commettre l'irréparable. Données Personnelles montre comment Internet peut nous conduire à une pensée uniforme et alimenter la haine, pouvant parfois mener à des comportements déviants.

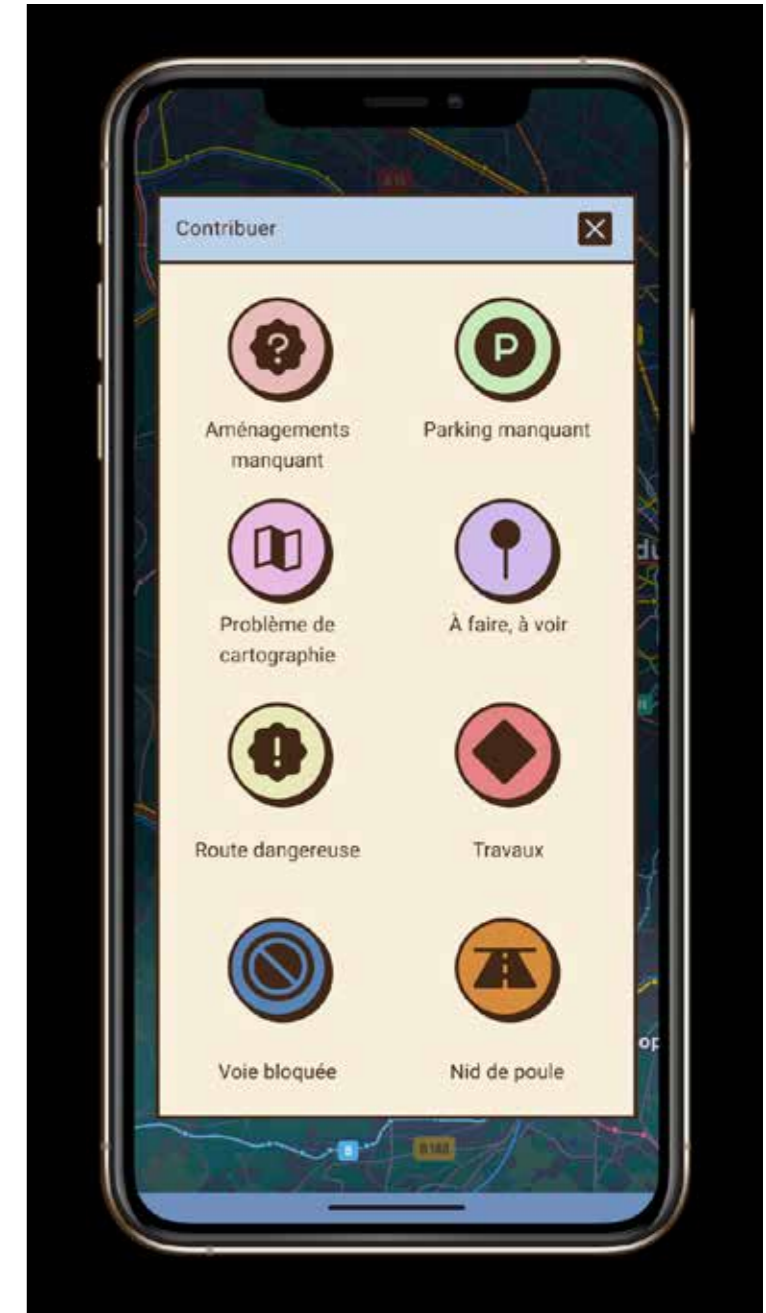
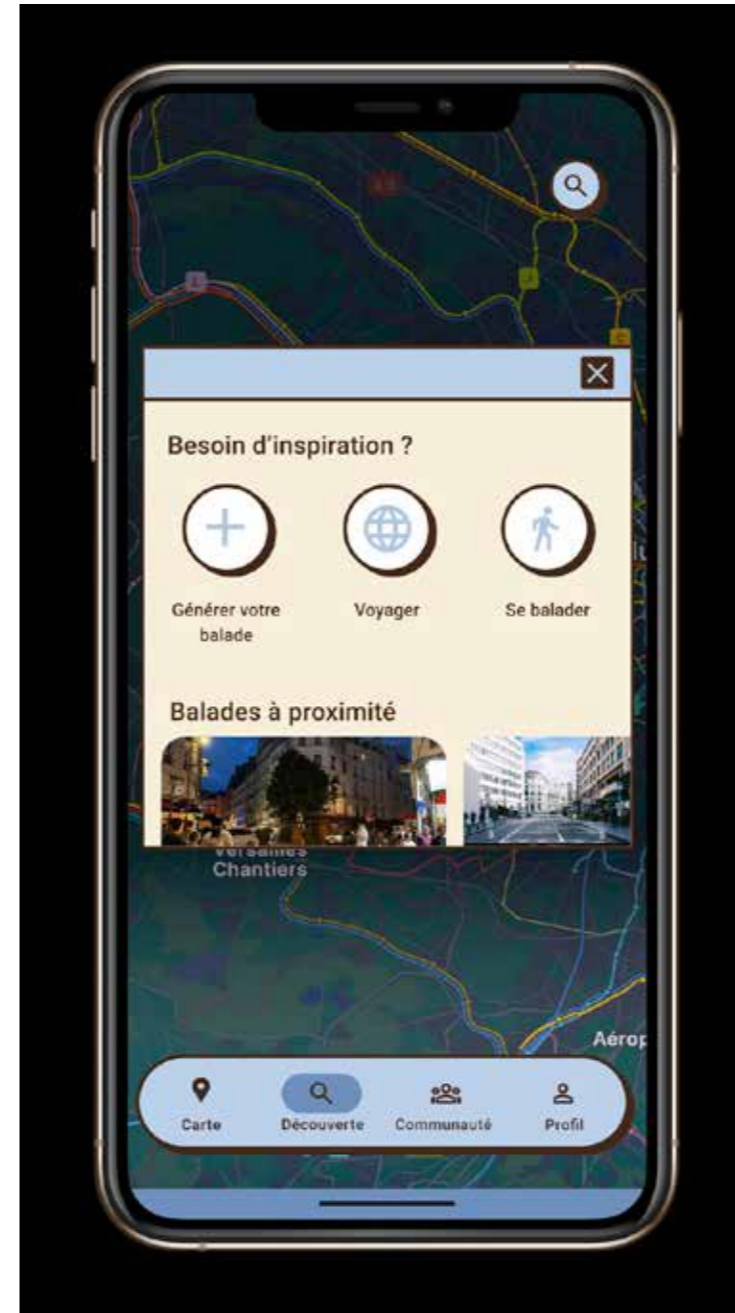
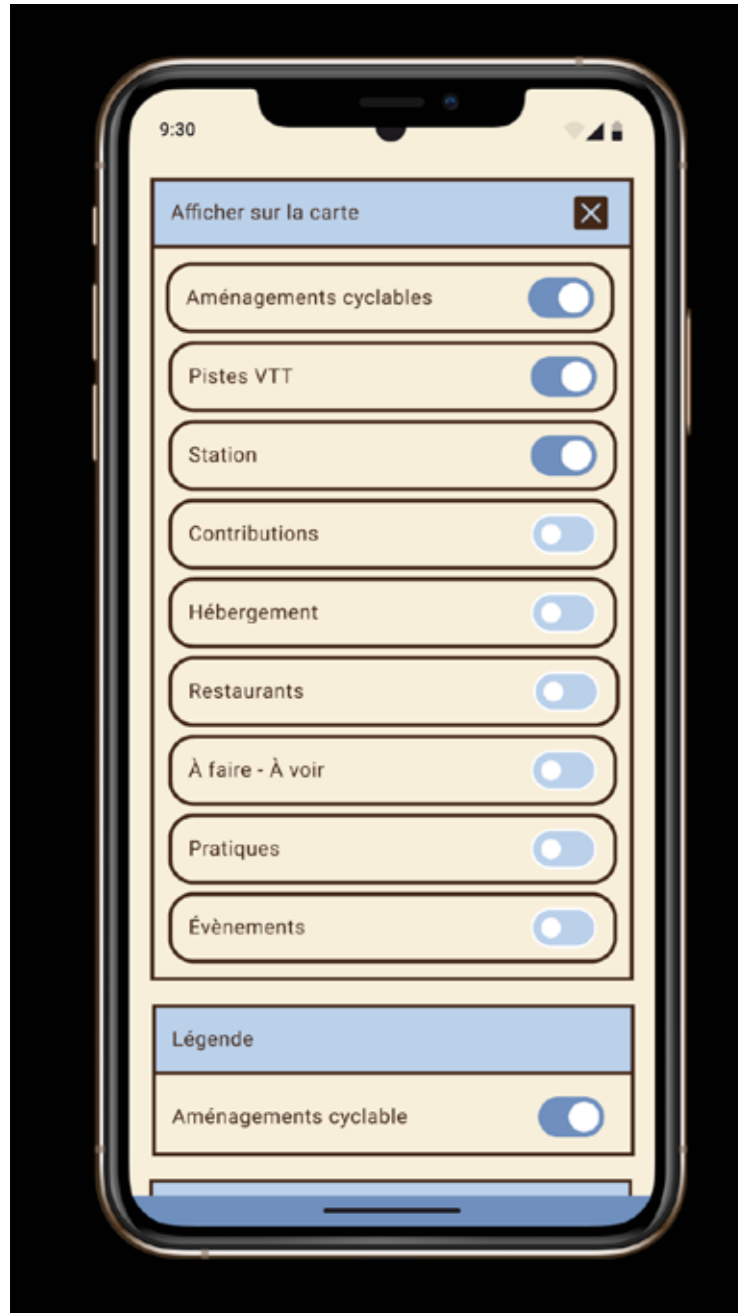
La narration se fait par la mise en forme de l'objet. Chaque protagoniste possède sa couleur ainsi que son côté. Le livre peut se lire dans les deux sens et vous guide dans l'histoire du personnage à travers une succession de captures d'écran et de commentaires.





Dans ce projet, il est question d'imaginer une refonte de l'application Géovélo dédiée aux cyclistes. Dans un premier temps, en utilisant la charte graphique de Google et en repensant le fonctionnement de l'application. Puis, dans un second temps, en recréant complètement 4 écrans en mettant en place ses propres codes visuels. Pour ces écrans, l'idée est de mettre en place une interface dynamique, ludique et chaleureuse grâce à une interface colorée, avec des bordures marron qui sont plus douces.

Ce projet était l'occasion de se familiariser avec l'outil Figma, ainsi que les principes de l'UX / UI design.





Panneaux au format A1.

Après plusieurs mois de travaux, le théâtre-cinéma de Fontenay-le-Fleury fête sa réouverture le 13 septembre avec une inauguration. À cette occasion, la mairie et le théâtre-cinéma ont collaboré pour créer des panneaux pour expliquer les travaux effectués, les acteurs qui ont participé à élaborer et à réaliser ce projet.

Les panneaux prennent les couleurs du bâtiment, respectant sa charte graphique. Mais aussi, en donnant une place aux images, qui permettent aux personnes de voir clairement les améliorations possibles grâce aux travaux. Un jeu de rythme se met en place avec les tailles de typographie ainsi que des éléments graphiques, permettant de créer une hiérarchie.

UN LIEU MODERNE, ACCESSIBLE, ACCUEILLANT

Gradins, fauteuils, peinture, scène, régie... rien n'a échappé à l'ambitieuse réhabilitation du Théâtre-Cinéma de Fontenay-le-Fleury.

Ces travaux de modernisation sont fondamentaux pour assurer la fréquentation dans les années à venir. Ils vont améliorer significativement l'accueil et le confort des spectateurs mais également ceux des artistes et des compagnies accueillis ainsi que les conditions de travail de l'équipe du Théâtre-Cinéma.

L'isolation de l'enveloppe extérieure du Théâtre-Cinéma permet à ce bâtiment trentenaire de franchir un cap en termes de transition énergétique et de développement durable.



DURÉE : 30 MOIS

- Rénovation thermique pour un bâtiment moins énergivore
- Mise aux normes incendie et accessibilité PMR
- Mise aux normes de la hauteur des marches de la salle de spectacle
- Création d'un ascenseur pour desservir l'entrée des artistes et accéder à la scène
- Remplacement des fauteuils et de la moquette de la salle de spectacle
- Nouvelle scène en châtaignier
- Passage en LED de l'éclairage de la salle
- Changement de la verrière du restaurant



UN NOUVEL ÉLAN POUR LA CULTURE

Le Théâtre-Cinéma de Fontenay a déjà 35 ans ! Construit en 1989, le bâtiment avait fait l'objet de quelques modifications structurelles, mais n'avait jamais eu des travaux de rénovation d'ampleur notamment thermique. Le bâtiment ne répondait plus aux recommandations réglementaires d'incendie, d'accessibilité et environnementales.

- Les objectifs :
- De nouvelles propositions artistiques et une offre culturelle enrichie
 - Un accueil des publics plus convivial et confortable
 - Un accueil des artistes plus professionnel et technique
 - Poursuivre et impulser de nouveaux partenariats



THÉÂTRE CINÉMA
FONTENAY-LE-FLEURY



UNE NOUVELLE DIRECTION POUR UN NOUVEAU PROJET

Au 1er juillet 2023, Adeline Bodin et Luc Cervetti de la Compagnie Zone Franche ont pris la direction du Théâtre-Cinéma et de L'Ampli pour 5 ans. L'Ampli, situé Chemin des quatre arpent, est un lieu dédié aux pratiques musicales équipé de studios de répétition et d'enregistrement, d'une webradio et d'une salle de concert.



LES COULISSES DU PROJET ET DES TRAVAUX

Un espace à vivre

Fer de lance de la culture à Fontenay-le-Fléury, le Théâtre-Cinéma forme avec la bibliothèque un pôle culturel d'envergure en plein centre-ville, dédié à la création, la diffusion et l'enseignement.

- Une salle de spectacle et cinéma de 330 places
- Parc matériel de diode électroluminescente
- Éléments scéniques dernière génération
- Équipement numérique pour la captation de spectacles
- Une salle polyvalente de 300m2 : la salle Guity
- Un espace restauration et sa terrasse : Rest'O Théâtre



COÛT DU PROJET :
4 Millions d'€

SUBVENTIONS :

- Département : 142 082 €
- Région : 294 600 €
- État : 380 000 €



AVANT

APRÈS





Affiche au format A4.



Le règlement des gymnases a été réécrit dans un style plus positif, accessible à tous les âges. Nouvelles règles, nouveau design ! Ce projet propose un visuel plus coloré et dynamique, avec un jeu sur les tailles de typographie pour moderniser les affichettes de règlement présentes dans les gymnases. L'objectif est de rendre ce document, souvent perçu comme restrictif, plus attrayant et plus parlant pour les usagers.

RÈGLEMENT
À FONTENAY, LE SPORT C'EST CARRÉ !

À L'INTÉRIEUR DU BÂTIMENT :

JE PORTE DES CHAUSSURES RÉSERVÉES EXCLUSIVEMENT À L'USAGE SPORTIF EN SALLE.



JE M'ASSURE DE METTRE MES AFFAIRES PERSONNELLES EN LIEU SÛR POUR EMPÊCHER LEUR DÉGRADATION OU LEUR VOL.



RÈGLEMENT
À FONTENAY, LE SPORT C'EST CARRÉ !

QUAND JE QUITTE LE BÂTIMENT :

JE M'ASSURE
DE LAISSER LES LIEUX PROPRES, AVEC LES PORTES FERMÉES ET QU'IL NE RESTE PERSONNE À L'INTÉRIEUR.



JE VÉRIFIE
QUE TOUTES LES LUMIÈRES SOIENT ÉTEINTES ET QUE LA PORTE D'ACCÈS SOIT VERROUILLÉE.

RÈGLEMENT
À FONTENAY, LE SPORT C'EST CARRÉ !

POUR GARDER MON LIEU SAIN ET PROPRE :

 JE FUME, VAPOTE, BOIS ET MANGE À L'EXTÉRIEUR DU BÂTIMENT SPORTIF.

 JE JOUE UNIQUEMENT AVEC DES BALLONS QUI N'ONT PAS SERVI EN EXTÉRIEUR.

 JE METS MES DÉCHETS ET MES BOUTEILLES D'EAU VIDES DANS LES POUBELLES À DISPOSITION.

RÈGLEMENT
À FONTENAY, LE SPORT C'EST CARRÉ !

 **POUR MA SÉCURITÉ**
JE LAISSE LES PORTES DE SECOURS FERMÉES ET NE LES UTILISE QU'EN CAS DE NÉCESSITÉ.

MÊME EN PÉRIODE DE FORTES CHALEURS ...

TOUTES LES PORTES DOIVENT FONCTIONNER LIBREMENT, JE FAIS EN SORTE DE NE PAS LES OBSTRUER EN VOULANT LES CALER



RÈGLEMENT
À FONTENAY, LE SPORT C'EST CARRÉ !

LES HORAIRES :

GYMNASE :
DU LUNDI AU VENDREDI :
8H30-22H30
LE WEEK-END : 8H30-20H

PORTAIL D'ACCÈS AUX VÉHICULES :
DU LUNDI AU DIMANCHE :
7H-23H30




RÈGLEMENT
À FONTENAY, LE SPORT C'EST CARRÉ !

LES ÉQUIPEMENTS SPORTIFS SONT RÉSERVÉS
UNIQUEMENT AUX PERSONNES

DONC...
JE LAISSE LES ANIMAUX DEHORS.



JE LAISSE LES VÉLOS À
L'EXTÉRIEUR DU GYMNASE



RÈGLEMENT
À FONTENAY, LE SPORT C'EST CARRÉ !

JE VEILLE À UTILISER
CORRECTEMENT LE MATÉRIEL
SPORTIF, À EN PRENDRE SOIN
ET À LE RANGER
CORRECTEMENT APRÈS
CHAQUE UTILISATION.

SI JE SUIS UN ENFANT,
JE DEMANDE L'AUTORISATION À MON ÉDUCATEUR
POUR ACCÉDER AU LOCAL DE LA RÉSERVE.

SI JE ME SERS DES CAGES DE BUT OU DES PANNEAUX
DE BASKET, JE PENSE À BIEN LES ANCRER AU SOL OU À
LES NEUTRALISER.

POUR LES BALLONS, J'ÉVITE DE
METTRE DESSUS DE LA COLLE BLANCHE
OU DE LA RÉSINE.

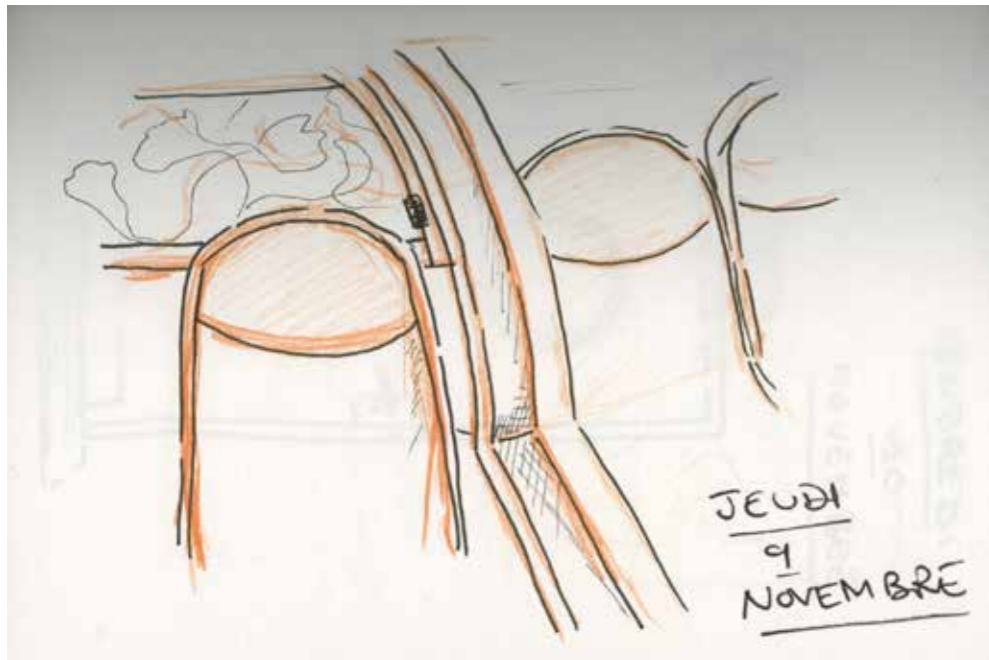



RÈGLEMENT
À FONTENAY, LE SPORT C'EST CARRÉ !

**JE FAIS APPEL À
L'ASTREINTE**

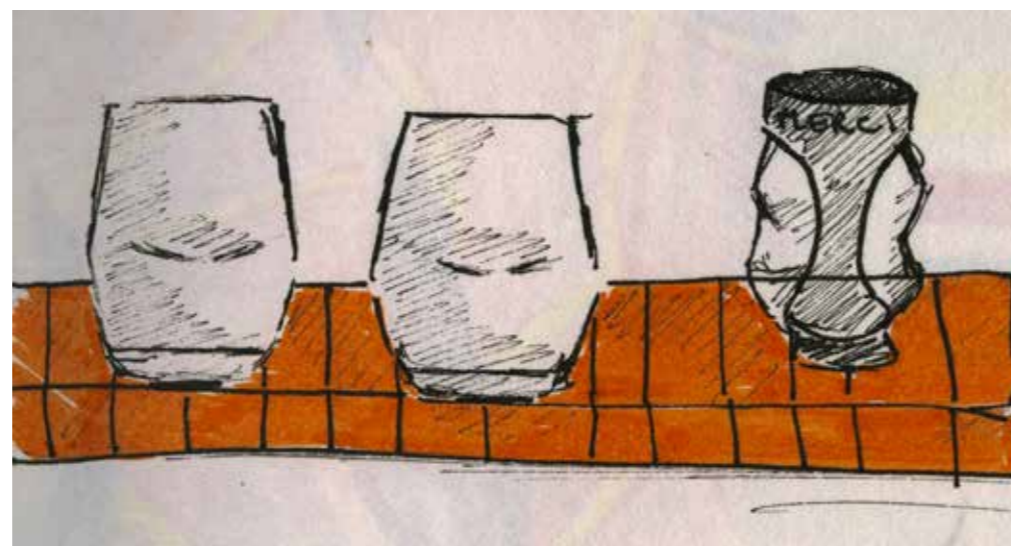
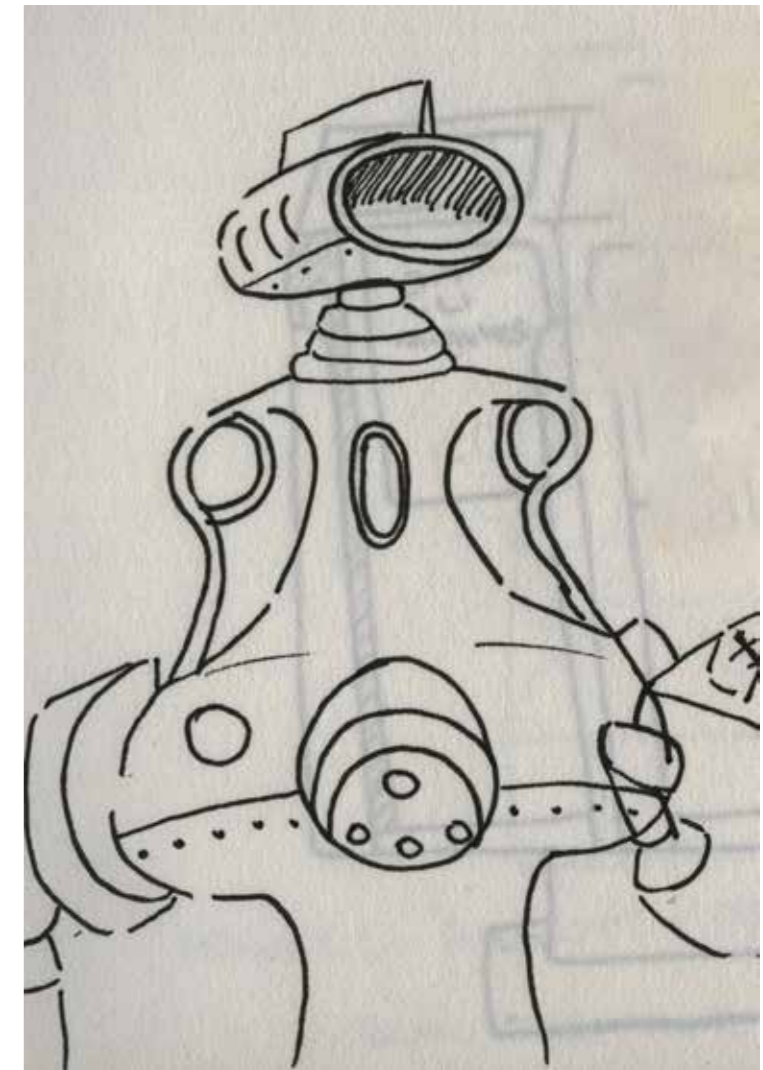
SEULEMENT EN CAS D'URGENCE
LIÉE AU BÂTIMENT ET TECHNIQUE.

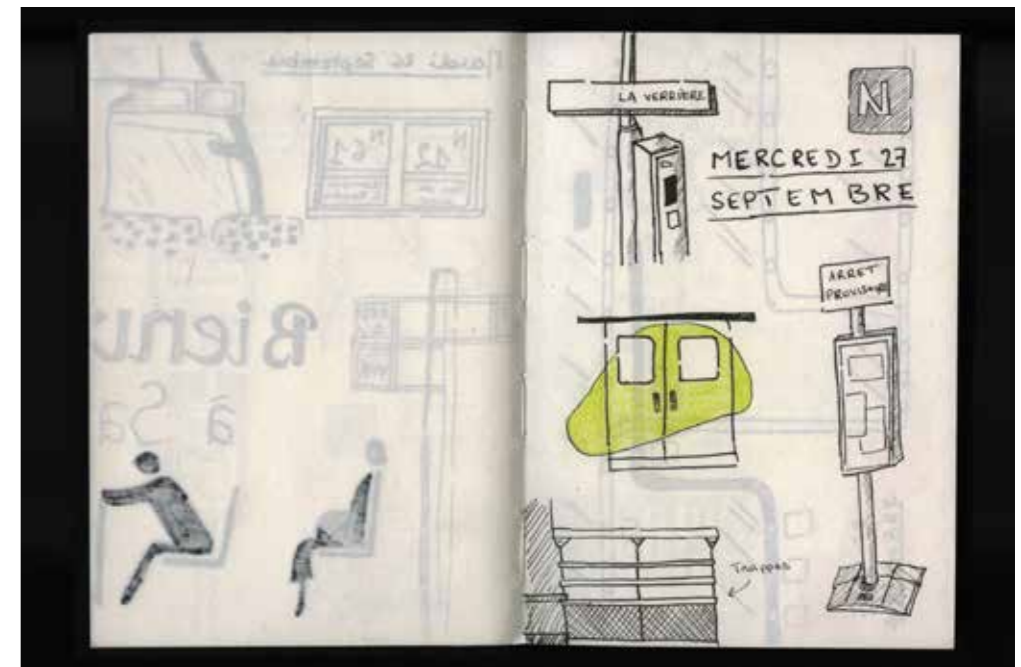
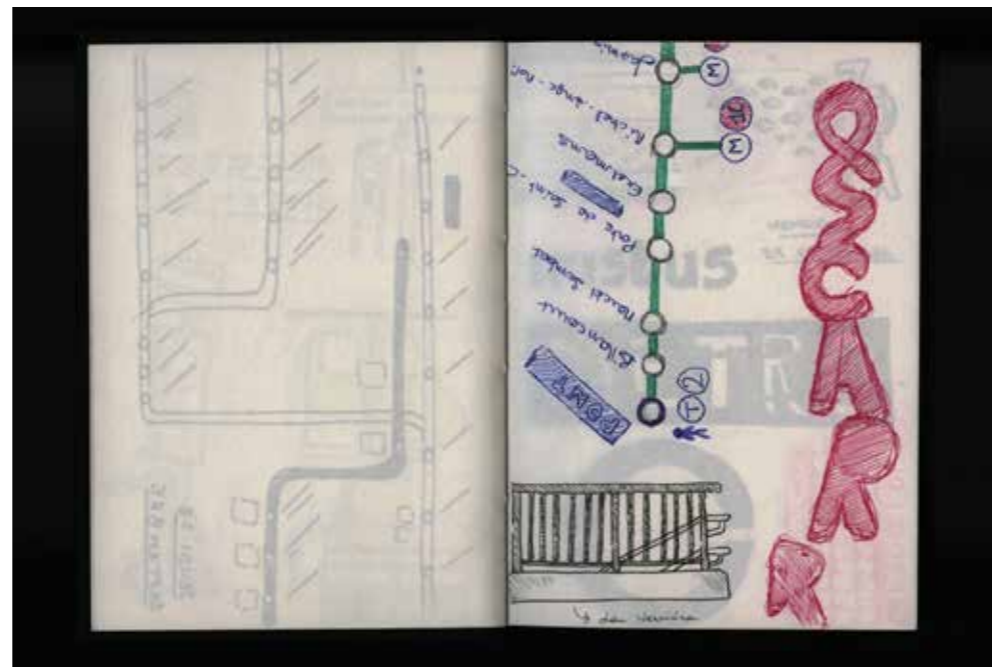
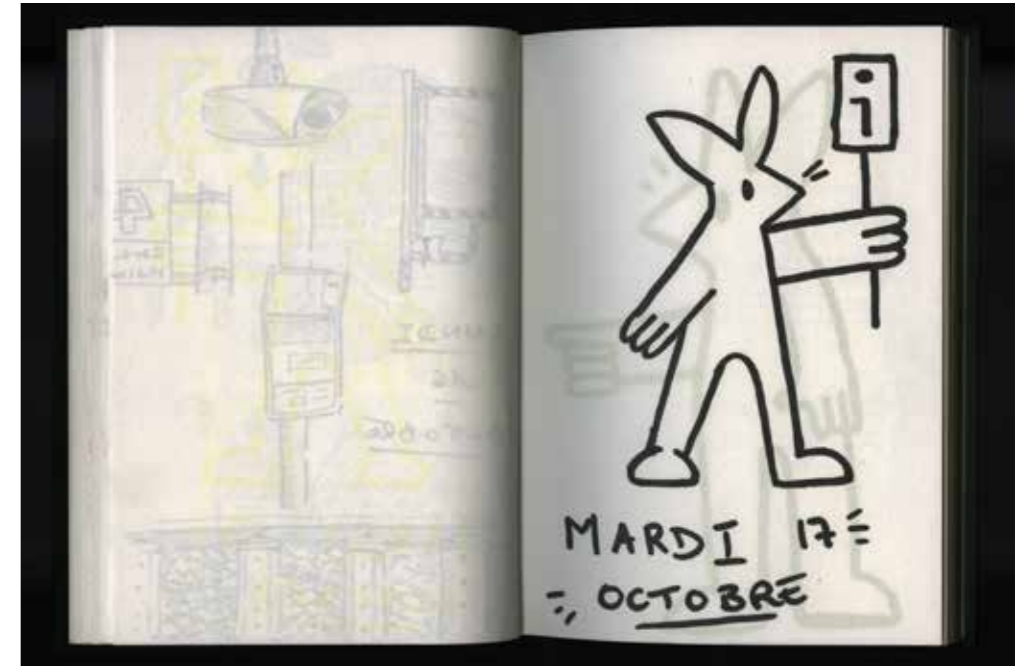
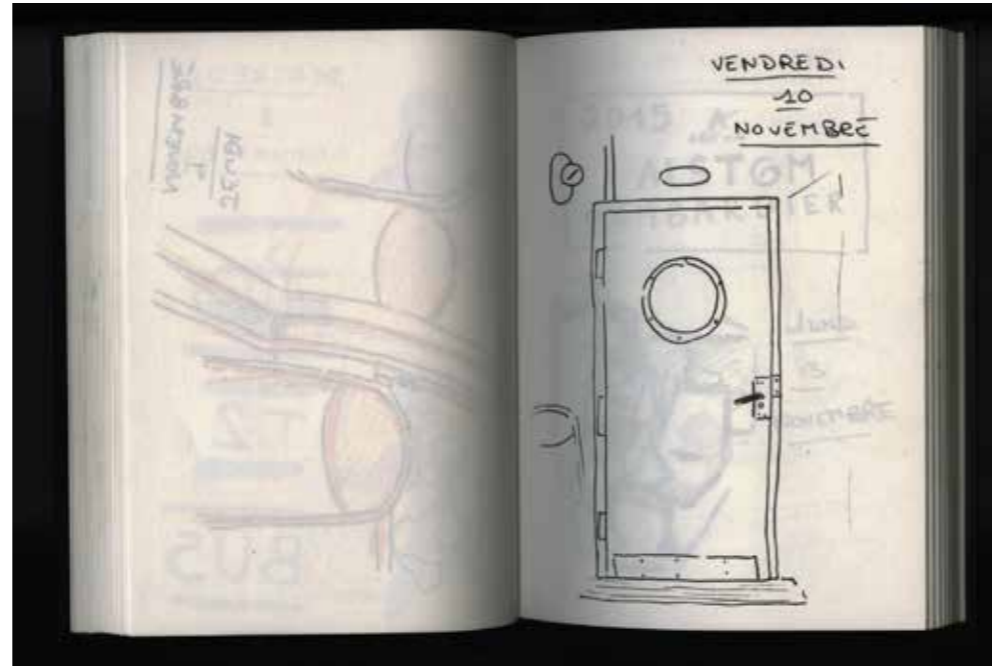
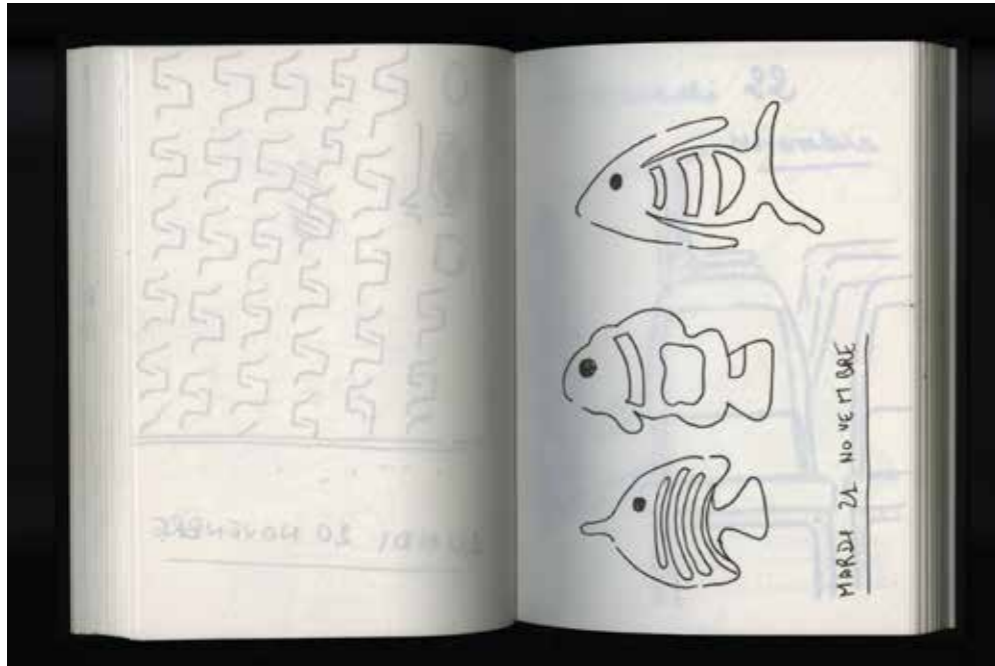




Carnets au format A5.

Vie citadine est une série de deux petits carnets au format A6, qui regroupent des croquis sur les transports et les publicités. À travers ces dessins, l'idée est de représenter des éléments du quotidien en mettant l'accent sur des détails généralement oubliés. Chaque croquis est l'occasion d'expérimenter différents outils et techniques pour les représenter.

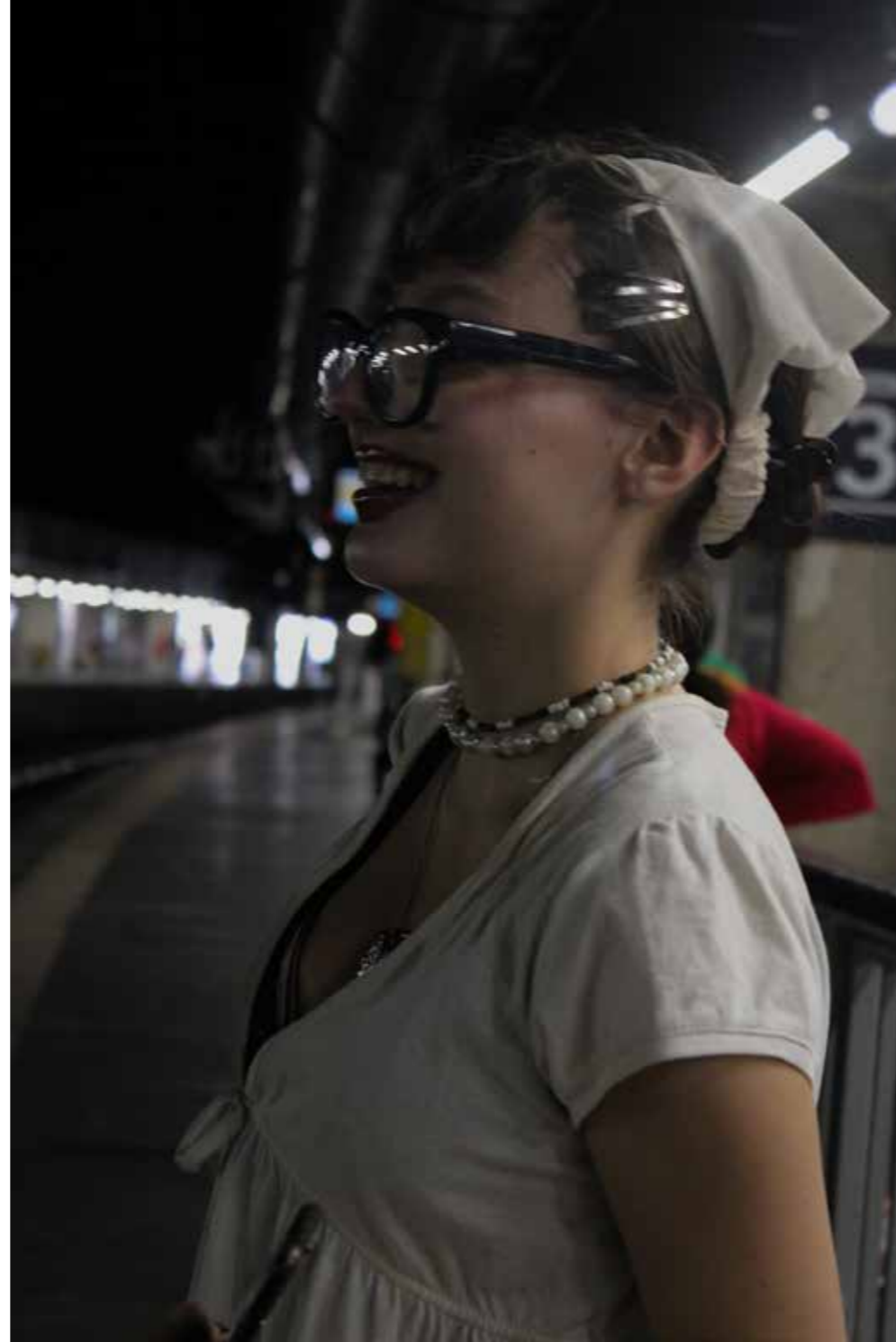
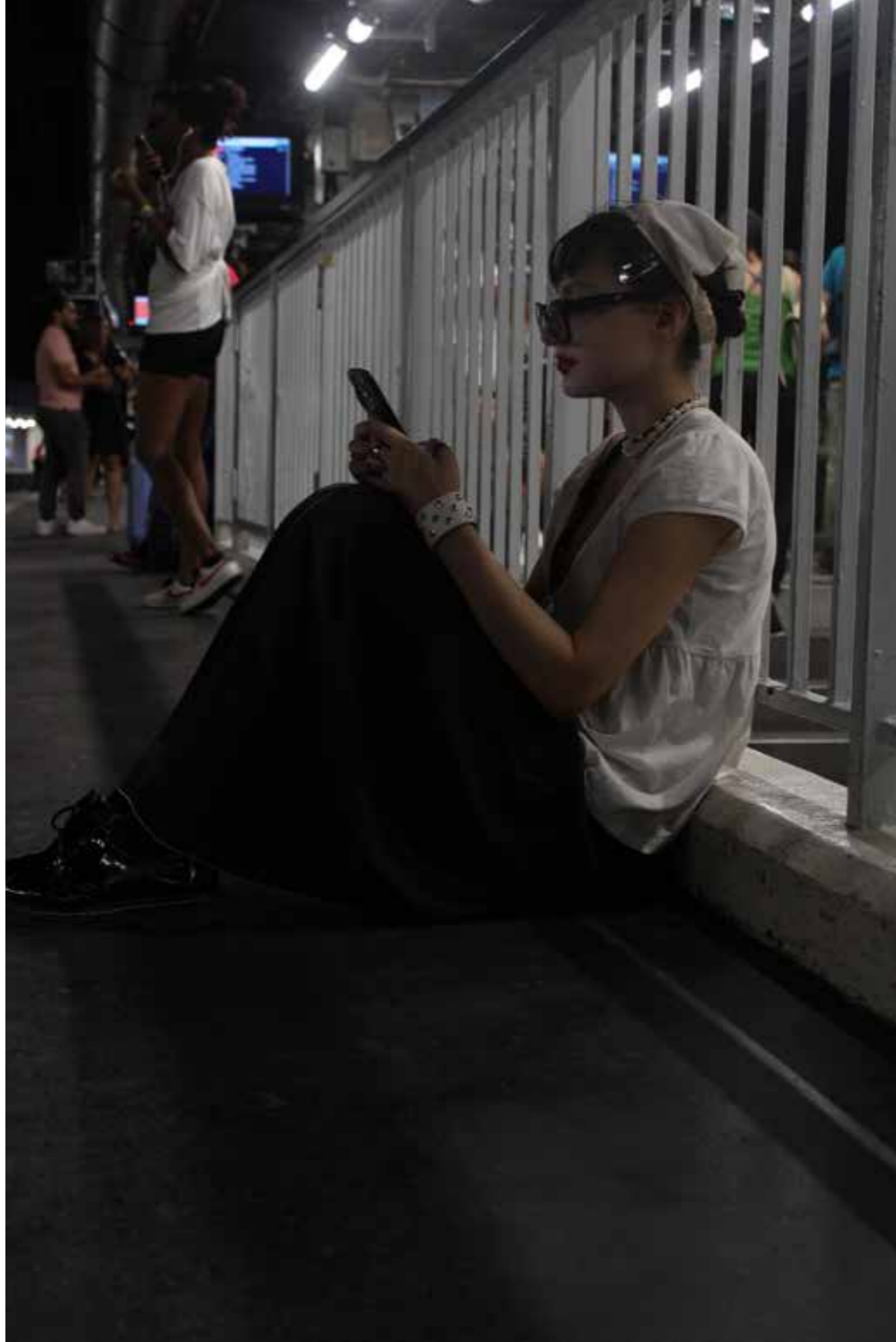


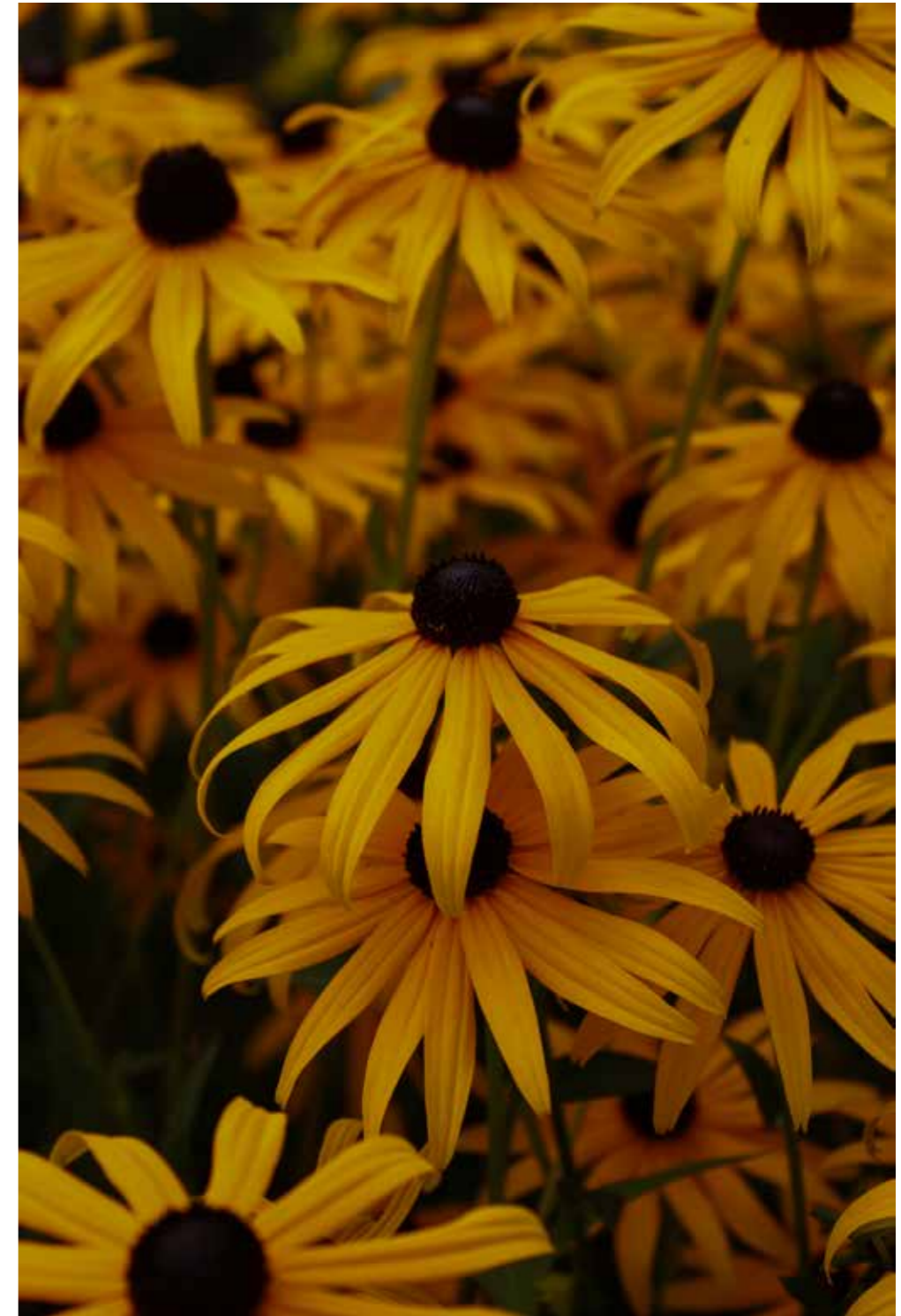




Quelques photos que j'ai réalisées. Mêlant photo de paysage, de portrait et d'animaux.



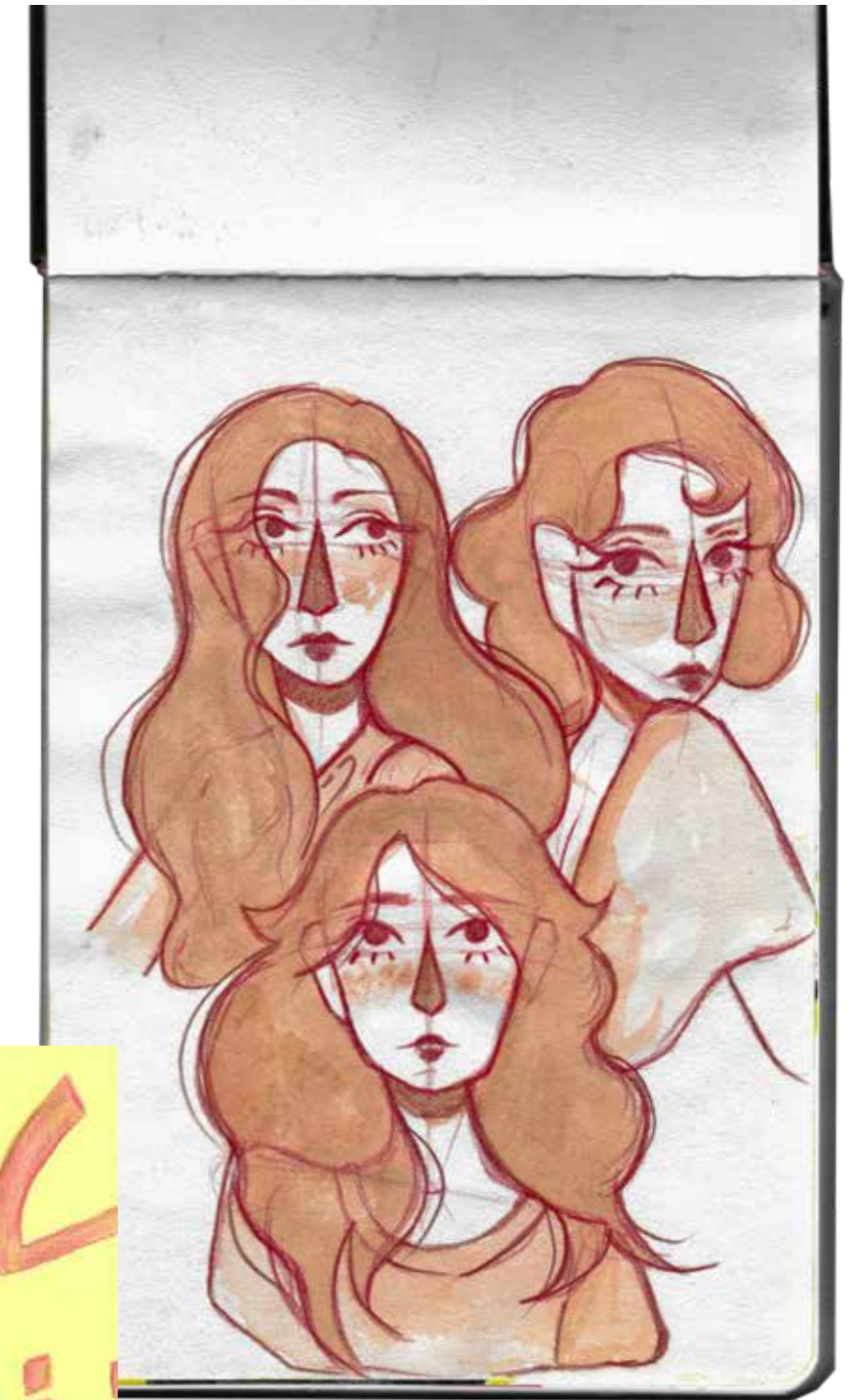


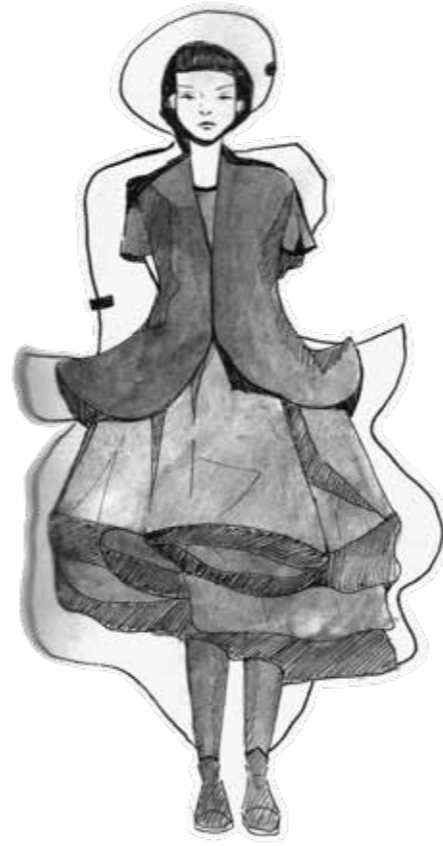




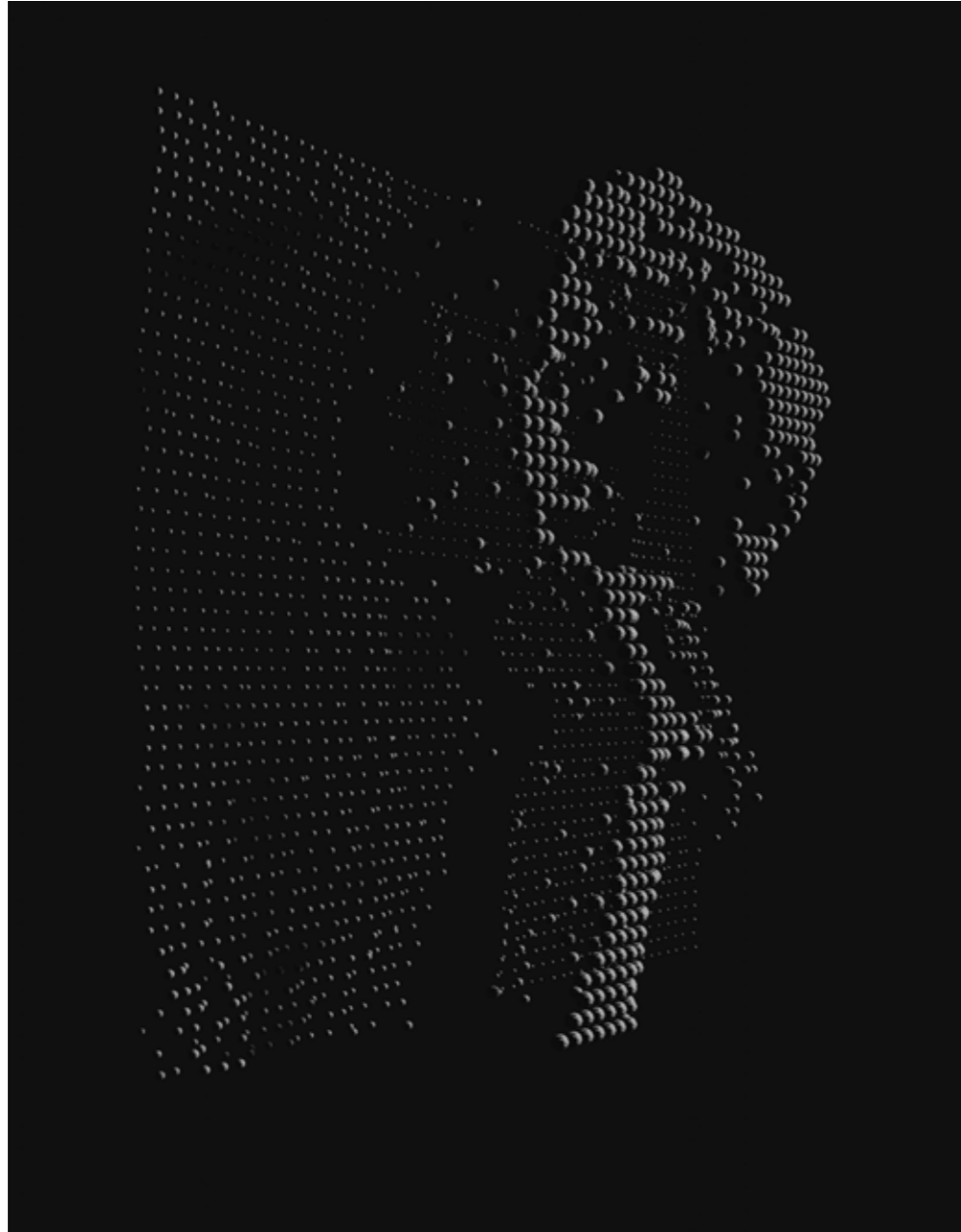


Une sélection de dessins. J'apprécie de mélanger les médiums et les outils.









Une série d'expérimentations sur le logiciel de 3D Blender. C'est pour moi l'occasion de me familiariser avec le logiciel et d'explorer toutes les possibilités qu'il offre.

