

LISA

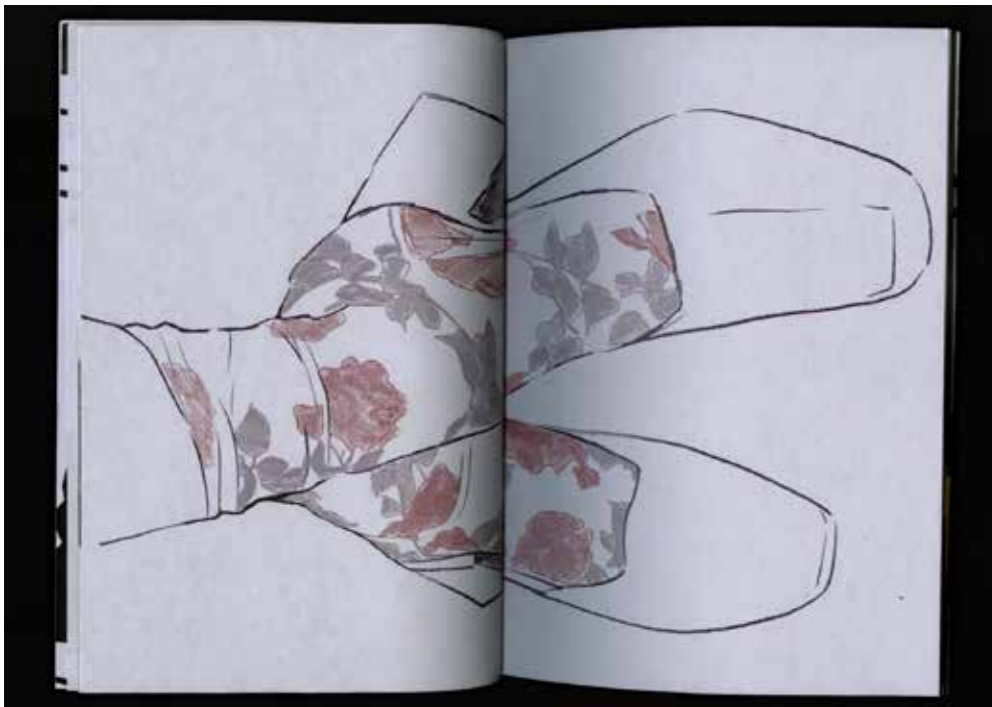
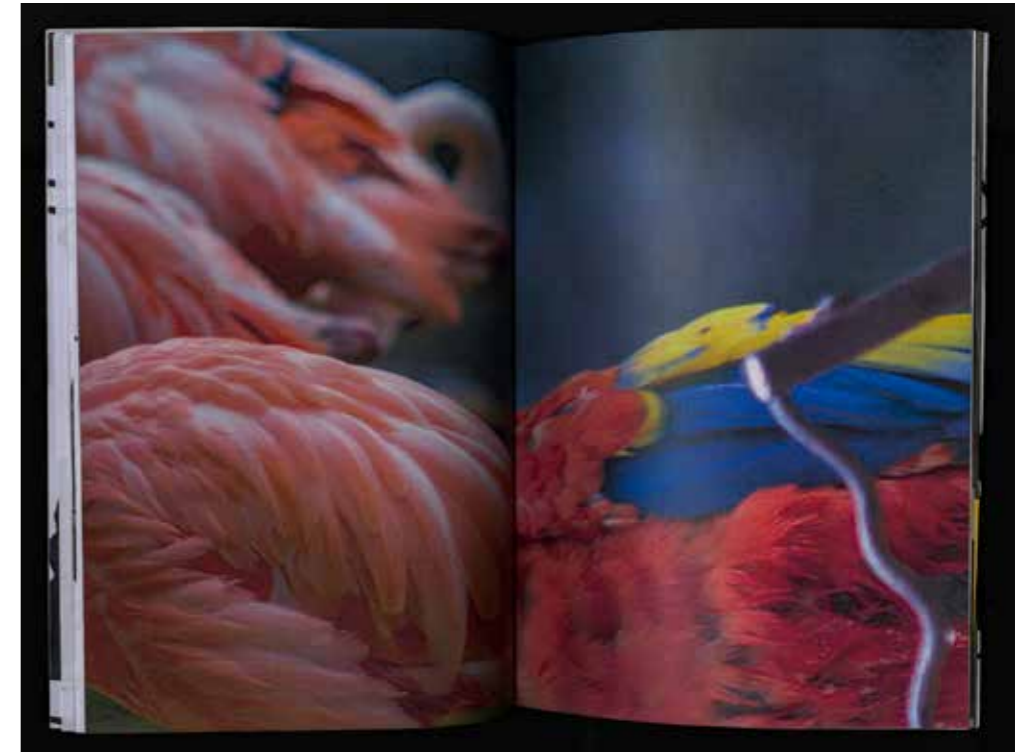
Graphic designer

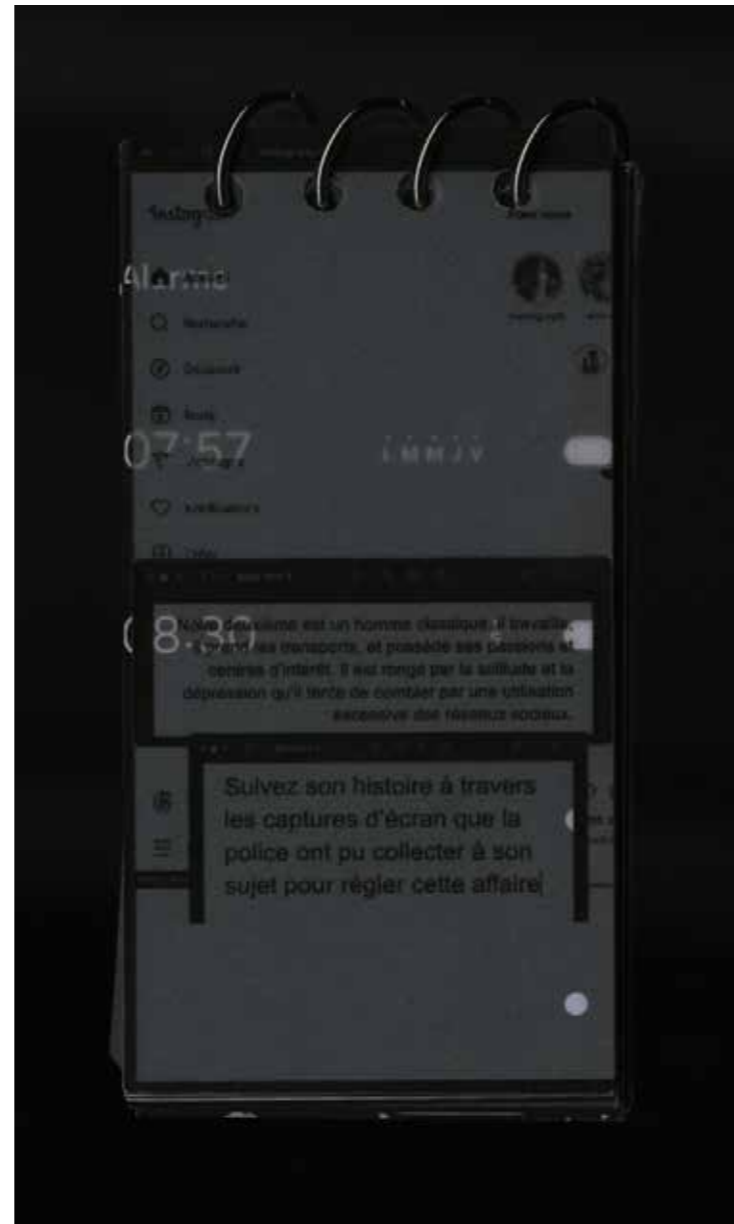


A4 format edition, square spine binding, handcrafted.

Catalogue d'artiste is an 80-page book that brings together a selection of my projects, both academic and professional. Combining drawings and photography, the connection between elements is created through playful layouts.



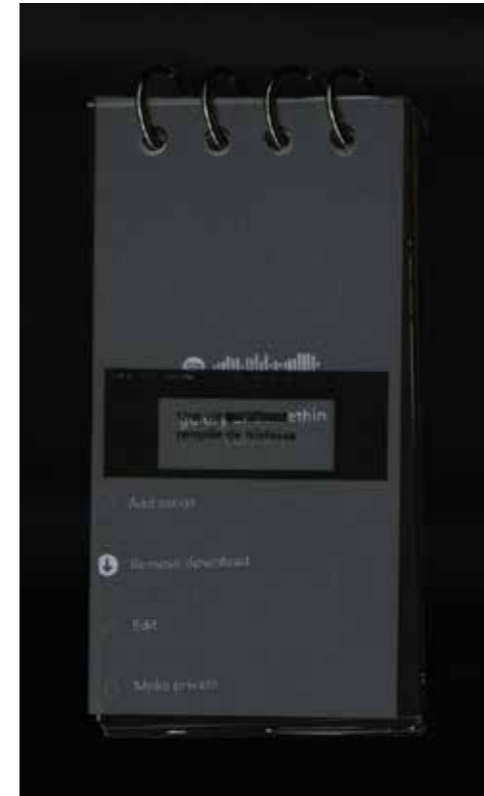
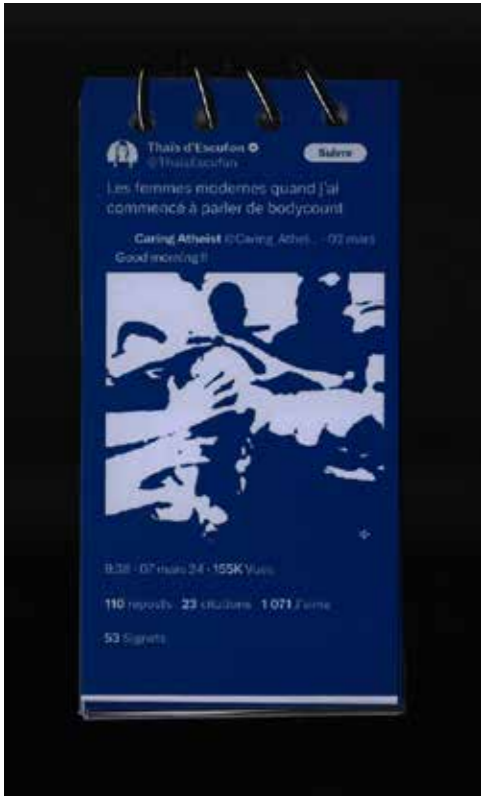
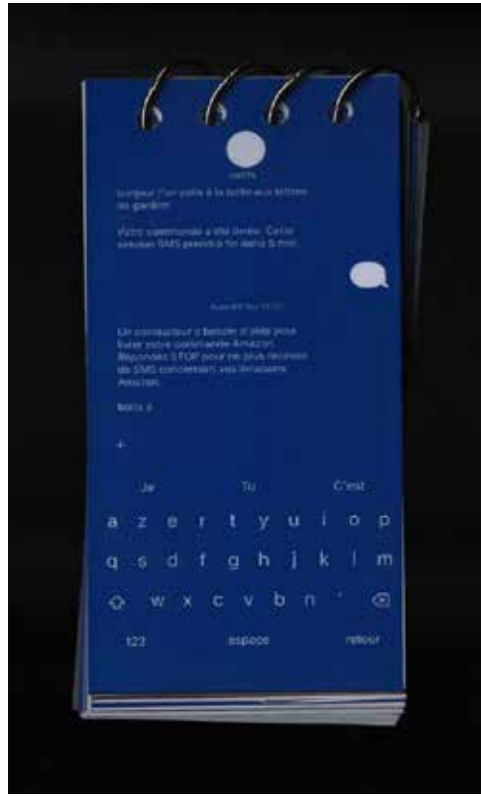




7 x 14 cm edition, spiral binding, handcrafted.

Données personnelles traces the lives of two individuals using only their digital personal data. These two characters, although different, ultimately face the same fate: committing the irreparable. This edition illustrates how the internet can lead to uniform thinking, fuel hatred, and sometimes result in deviant behavior.

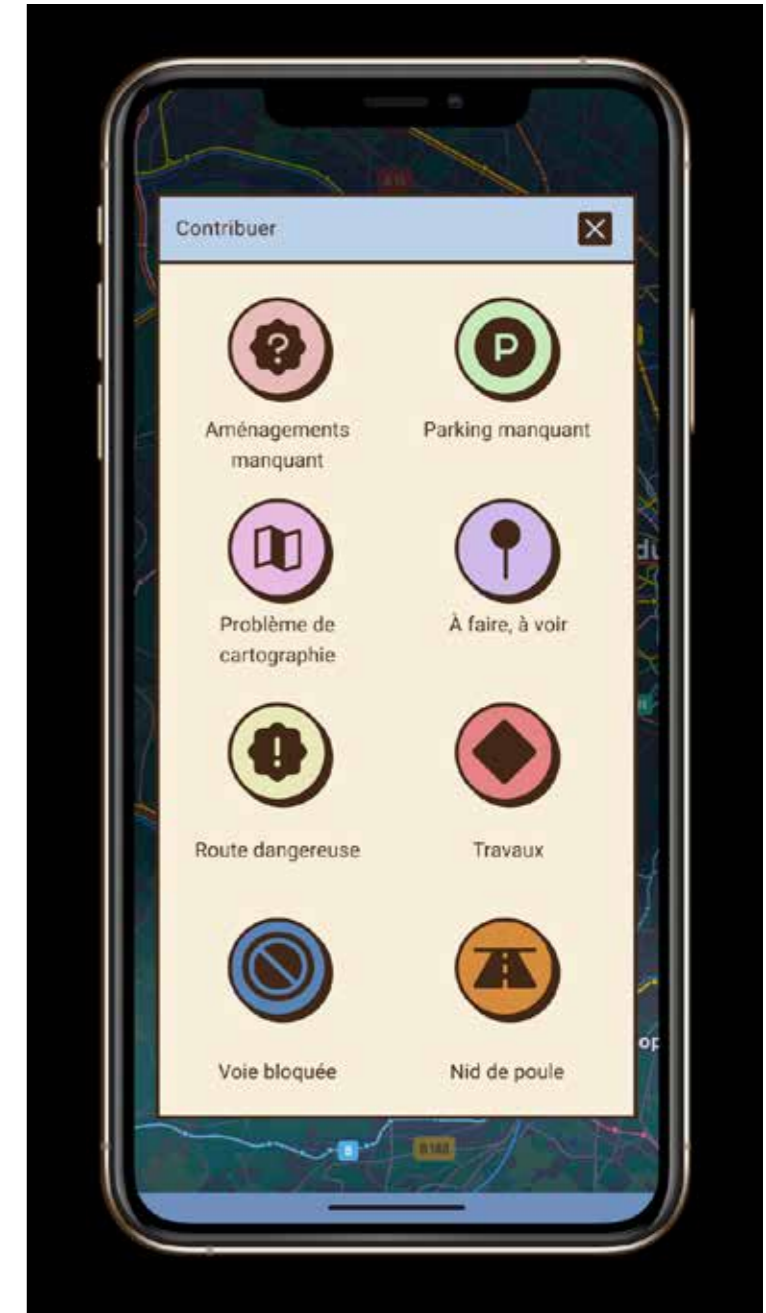
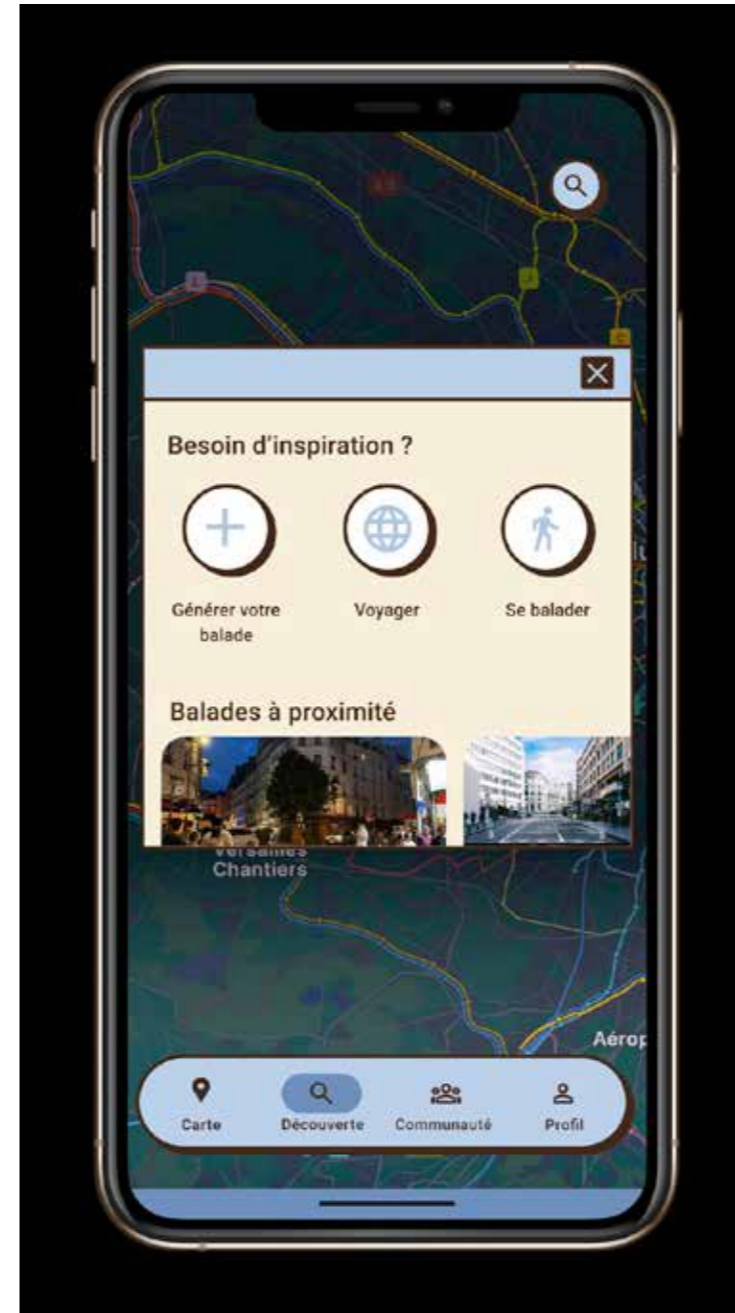
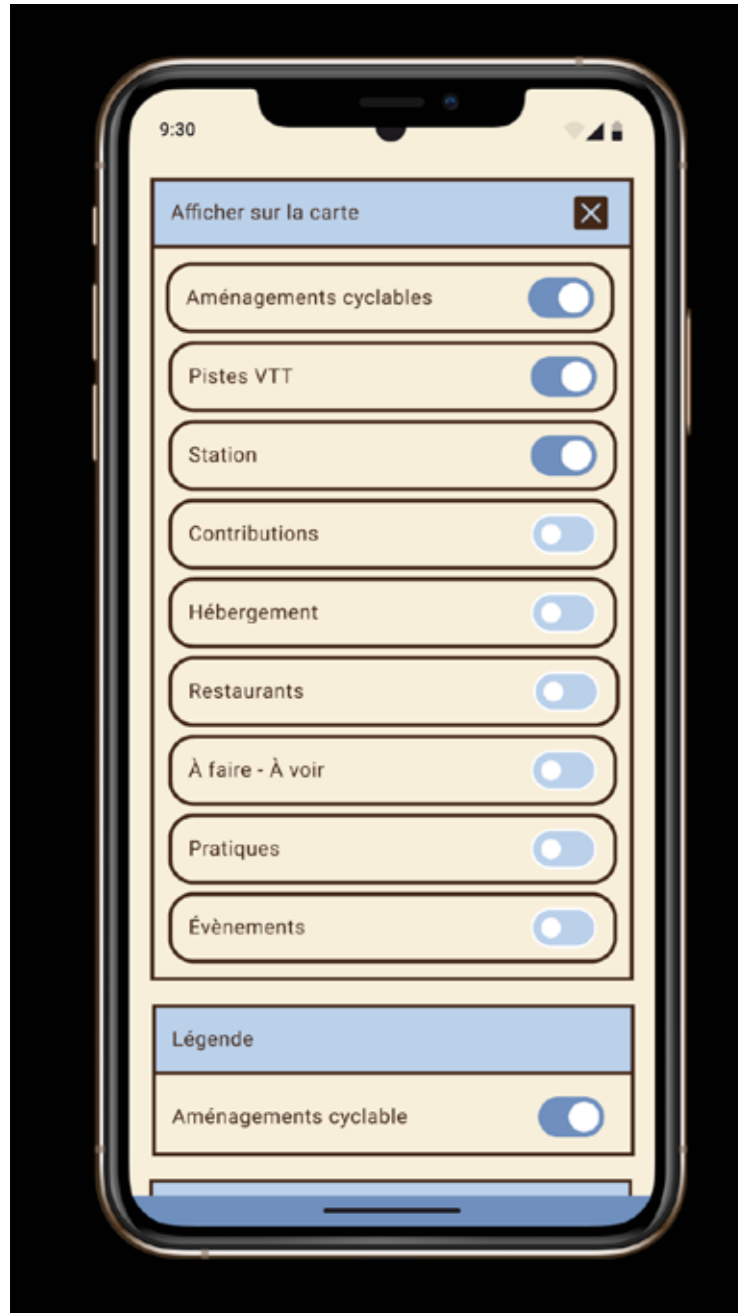
The narrative unfolds through the book's design. Each protagonist has their own color and side of the book. The book can be read from both ends, guiding you through the story of each character via a series of screenshots and comments.





This project involved reimagining the Géovélo app, designed for cyclists. The first phase utilized Google's graphic guidelines to rethink the app's functionality. The second phase focused on completely redesigning four screens, creating a unique set of visual codes.

The idea was to develop a dynamic, engaging, and warm interface using a colorful palette and soft brown borders. This project provided an opportunity to become familiar with Figma and the principles of UX/UI design.





A1 format panels.

After months of renovations, the Fontenay-le-Fleury theater-cinema celebrated its reopening on September 13 with an inauguration. For the event, the municipality and theater-cinema collaborated to create panels explaining the renovation work and highlighting the key contributors to the project.

The panels feature the building's colors, staying true to its graphic identity. They also emphasize imagery, allowing visitors to clearly see the improvements made. A rhythm is created through typography sizes and graphic elements, establishing a visual hierarchy.

UN LIEU MODERNE, ACCESSIBLE, ACCUEILLANT

Gradins, fauteuils, peinture, scène, régie... rien n'a échappé à l'ambitieuse réhabilitation du Théâtre-Cinéma de Fontenay-le-Fleury.

Ces travaux de modernisation sont fondamentaux pour assurer la fréquentation dans les années à venir. Ils vont améliorer significativement l'accueil et le confort des spectateurs mais également ceux des artistes et des compagnies accueillis ainsi que les conditions de travail de l'équipe du Théâtre-Cinéma.

L'isolation de l'enveloppe extérieure du Théâtre-Cinéma permet à ce bâtiment trentenaire de franchir un cap en termes de transition énergétique et de développement durable.



DURÉE : 30 MOIS

- Rénovation thermique pour un bâtiment moins énergivore
- Mise aux normes incendie et accessibilité PMR
- Mise aux normes de la hauteur des marches de la salle de spectacle
- Création d'un ascenseur pour desservir l'entrée des artistes et accéder à la scène
- Remplacement des fauteuils et de la moquette de la salle de spectacle
- Nouvelle scène en châtaignier
- Passage en LED de l'éclairage de la salle
- Changement de la verrière du restaurant



UN NOUVEL ÉLAN POUR LA CULTURE

Le Théâtre-Cinéma de Fontenay a déjà 35 ans ! Construit en 1989, le bâtiment avait fait l'objet de quelques modifications structurelles, mais n'avait jamais eu des travaux de rénovation d'ampleur notamment thermique. Le bâtiment ne répondait plus aux recommandations réglementaires d'incendie, d'accessibilité et environnementales.

- Les objectifs :
- De nouvelles propositions artistiques et une offre culturelle enrichie
 - Un accueil des publics plus convivial et confortable
 - Un accueil des artistes plus professionnel et technique
 - Poursuivre et impulser de nouveaux partenariats



UNE NOUVELLE DIRECTION POUR UN NOUVEAU PROJET

Au 1er juillet 2023, Adeline Bodin et Luc Cervetti de la Compagnie Zone Franche ont pris la direction du Théâtre-Cinéma et de L'Ampli pour 5 ans. L'Ampli, situé Chemin des quatre arpent, est un lieu dédié aux pratiques musicales équipé de studios de répétition et d'enregistrement, d'une webradio et d'une salle de concert.



LES COULISSES DU PROJET ET DES TRAVAUX

Un espace à vivre

Fer de lance de la culture à Fontenay-le-Fleury, le Théâtre-Cinéma forme avec la bibliothèque un pôle culturel d'envergure en plein centre-ville, dédié à la création, la diffusion et l'enseignement.

- Une salle de spectacle et cinéma de 330 places
- Parc matériel de diode électroluminescente
- Éléments scéniques dernière génération
- Équipement numérique pour la captation de spectacles
- Une salle polyvalente de 300m2 : la salle Guity
- Un espace restauration et sa terrasse : Rest'O Théâtre



COÛT DU PROJET :
4 Millions d'€

SUBVENTIONS :

- Département : 142 082 €
- Région : 294 600 €
- État : 380 000 €



AVANT

APRÈS





A4 poster.

The gymnasium rules were rewritten in a more positive and accessible tone for all ages. New rules, new design! This project introduces a more colorful and dynamic visual style, with playful typography to modernize the regulatory posters typically seen in gymnasiums. The goal is to make these often restrictive documents more appealing and engaging for users.



RÈGLEMENT
À FONTENAY, LE SPORT C'EST CARRÉ !

À L'INTÉRIEUR DU BÂTIMENT :

JE PORTE DES CHAUSSURES RÉSERVÉES EXCLUSIVEMENT À L'USAGE SPORTIF EN SALLE.



JE M'ASSURE DE METTRE MES AFFAIRES PERSONNELLES EN LIEU SÛR POUR EMPÊCHER LEUR DÉGRADATION OU LEUR VOL.




RÈGLEMENT
À FONTENAY, LE SPORT C'EST CARRÉ !

QUAND JE QUITTE LE BÂTIMENT :

JE M'ASSURE
DE LAISSER LES LIEUX PROPRES, AVEC LES PORTES FERMÉES ET QU'IL NE RESTE PERSONNE À L'INTÉRIEUR.



JE VÉRIFIE
QUE TOUTES LES LUMIÈRES SOIENT ÉTEINTES ET QUE LA PORTE D'ACCÈS SOIT VERROUILLÉE.

RÈGLEMENT
À FONTENAY, LE SPORT C'EST CARRÉ !

POUR GARDER MON LIEU SAIN ET PROPRE :

 JE FUME, VAPOTE, BOIS ET MANGE À L'EXTÉRIEUR DU BÂTIMENT SPORTIF.

 JE JOUE UNIQUEMENT AVEC DES BALLONS QUI N'ONT PAS SERVI EN EXTÉRIEUR.

 JE METS MES DÉCHETS ET MES BOUTEILLES D'EAU VIDES DANS LES POUBELLES À DISPOSITION.

RÈGLEMENT
À FONTENAY, LE SPORT C'EST CARRÉ !

 **POUR MA SÉCURITÉ**
JE LAISSE LES PORTES DE SECOURS FERMÉES ET NE LES UTILISE QU'EN CAS DE NÉCESSITÉ.

MÊME EN PÉRIODE DE FORTES CHALEURS ...

TOUTES LES PORTES DOIVENT FONCTIONNER LIBREMENT, JE FAIS EN SORTE DE NE PAS LES OBSTRUER EN VOULANT LES CALER



RÉGLEMENT
À FONTENAY, LE SPORT C'EST CARRÉ !

LES HORAIRES :

GYMNASE :
DU LUNDI AU VENDREDI :
8H30-22H30
LE WEEK-END : 8H30-20H

PORTAIL D'ACCÈS AUX VÉHICULES :

DU LUNDI AU DIMANCHE :
7H-23H30




RÉGLEMENT
À FONTENAY, LE SPORT C'EST CARRÉ !

LES ÉQUIPEMENTS SPORTIFS SONT RÉSERVÉS
UNIQUEMENT AUX PERSONNES

DONC...
JE LAISSE LES ANIMAUX DEHORS.



JE LAISSE LES VÉLOS À
L'EXTÉRIEUR DU GYMNASÉ



RÉGLEMENT
À FONTENAY, LE SPORT C'EST CARRÉ !

JE VEILLE À UTILISER
CORRECTEMENT LE MATÉRIEL
SPORTIF, À EN PRENDRE SOIN
ET À LE RANGER
CORRECTEMENT APRÈS
CHAQUE UTILISATION.

SI JE SUIS UN ENFANT,
JE DEMANDE L'AUTORISATION À MON ÉDUCATEUR
POUR ACCÉDER AU LOCAL DE LA RÉSERVE.

SI JE ME SERS DES CAGES DE BUT OU DES PANNEAUX
DE BASKET, JE PENSE À BIEN LES ANCRER AU SOL OU À
LES NEUTRALISER.

POUR LES BALLONS, J'ÉVITE DE
METTRE DESSUS DE LA COLLE BLANCHE
OU DE LA RÉSINE.

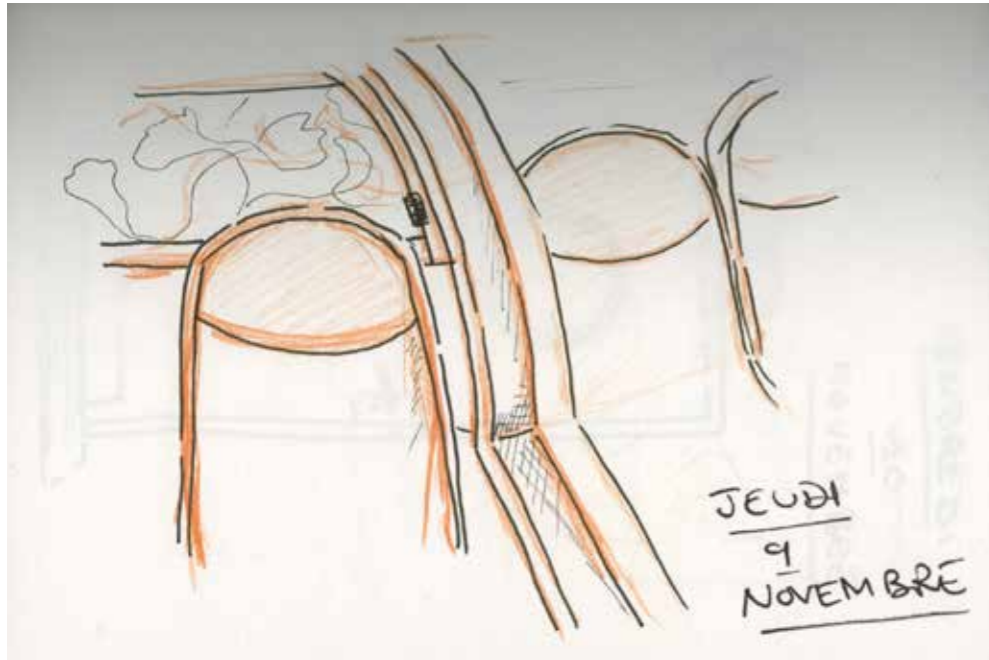



RÉGLEMENT
À FONTENAY, LE SPORT C'EST CARRÉ !

**JE FAIS APPEL À
L'ASTREINTE**

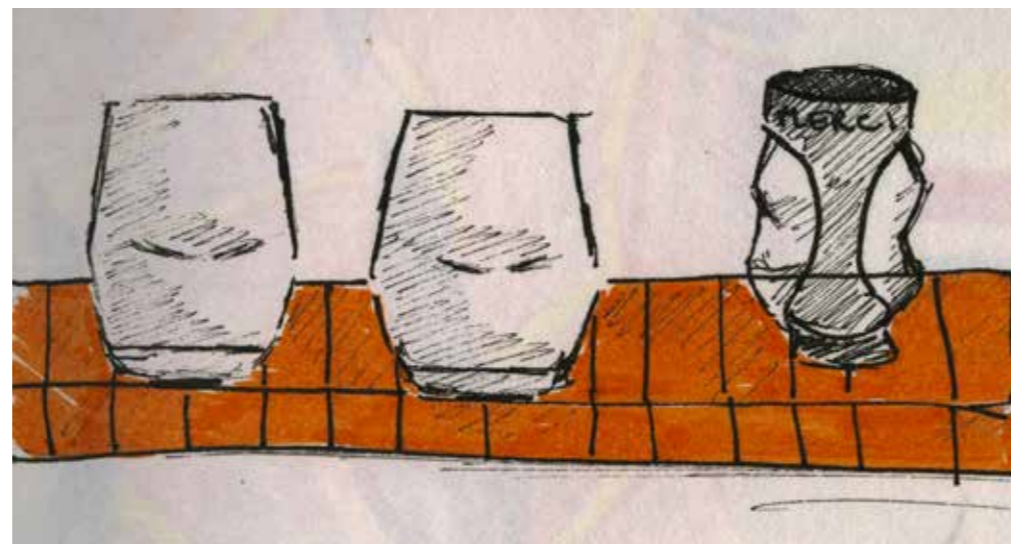
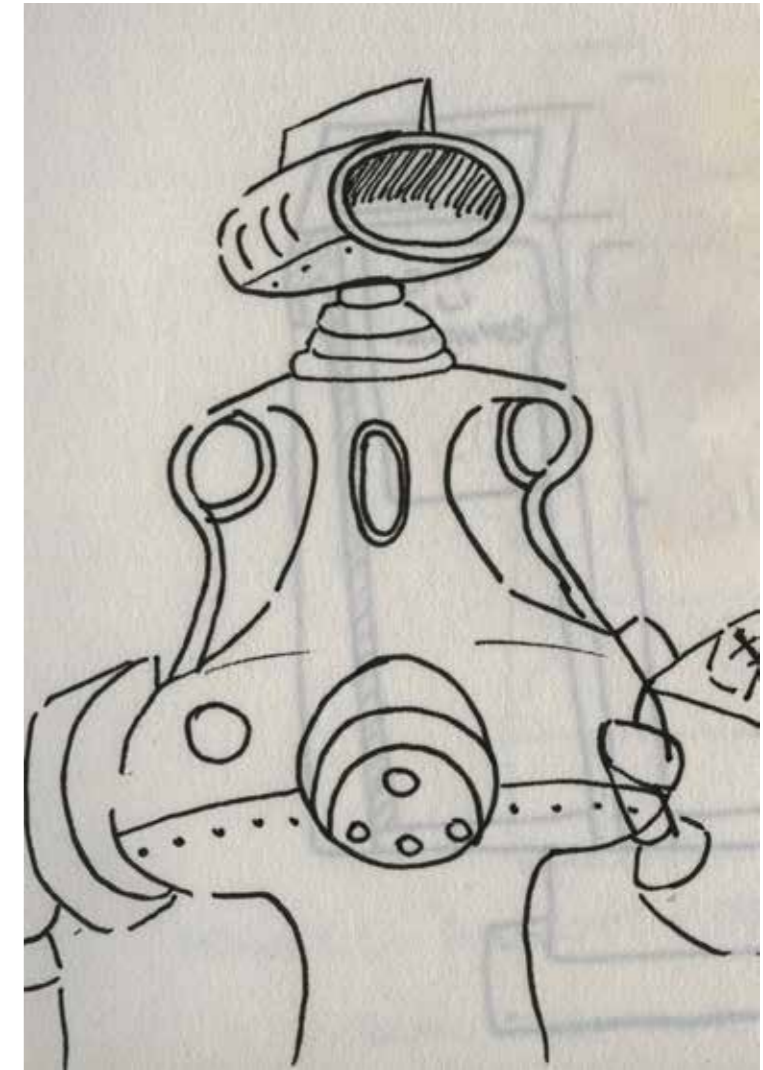
SEULEMENT EN CAS D'URGENCE
LIÉE AU BÂTIMENT ET TECHNIQUE.

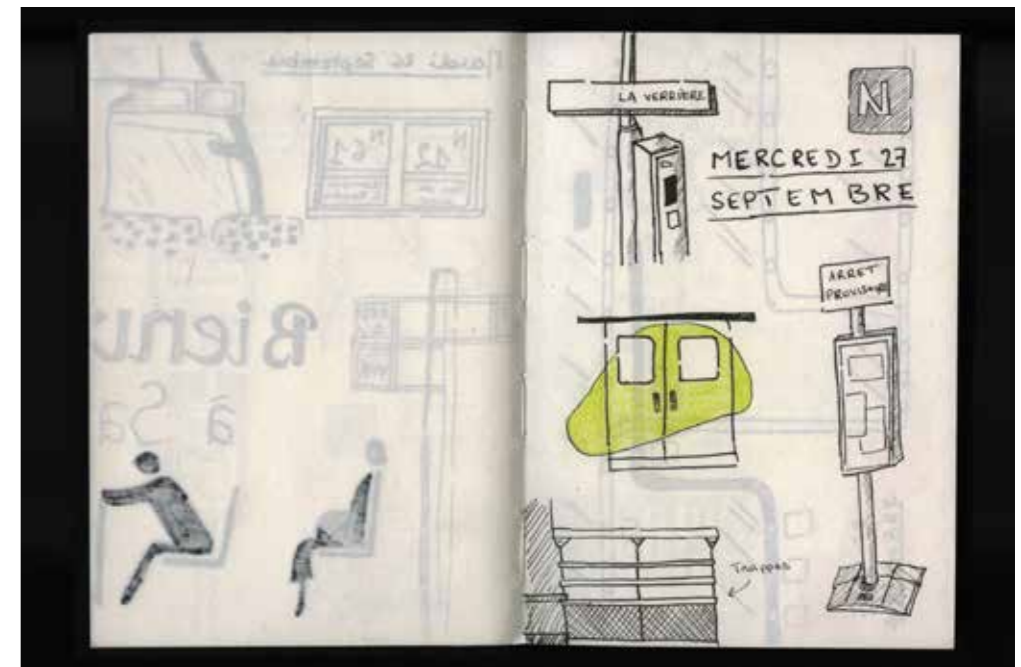
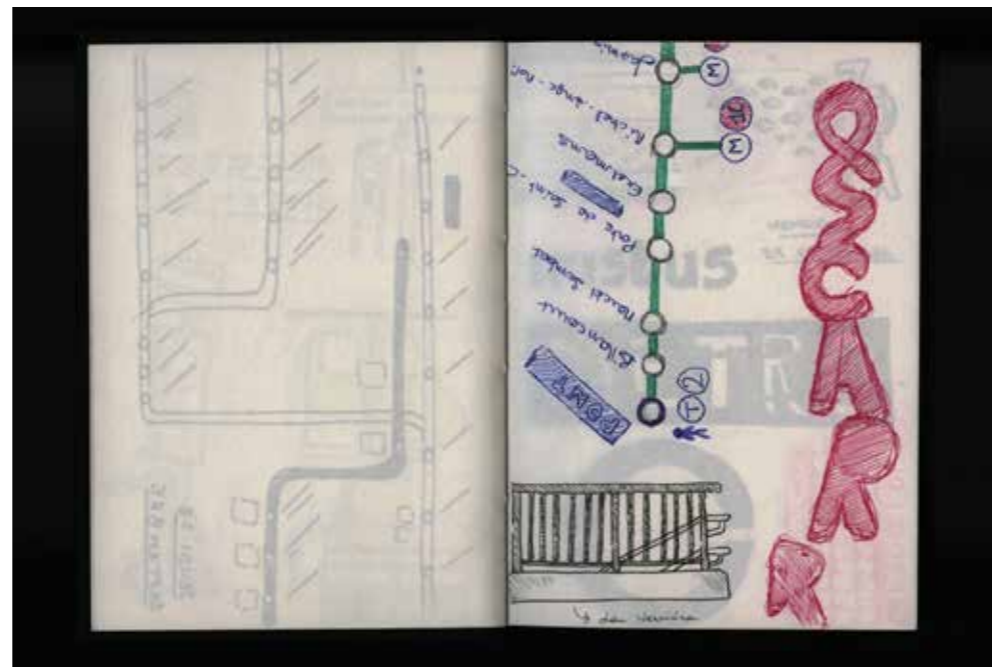
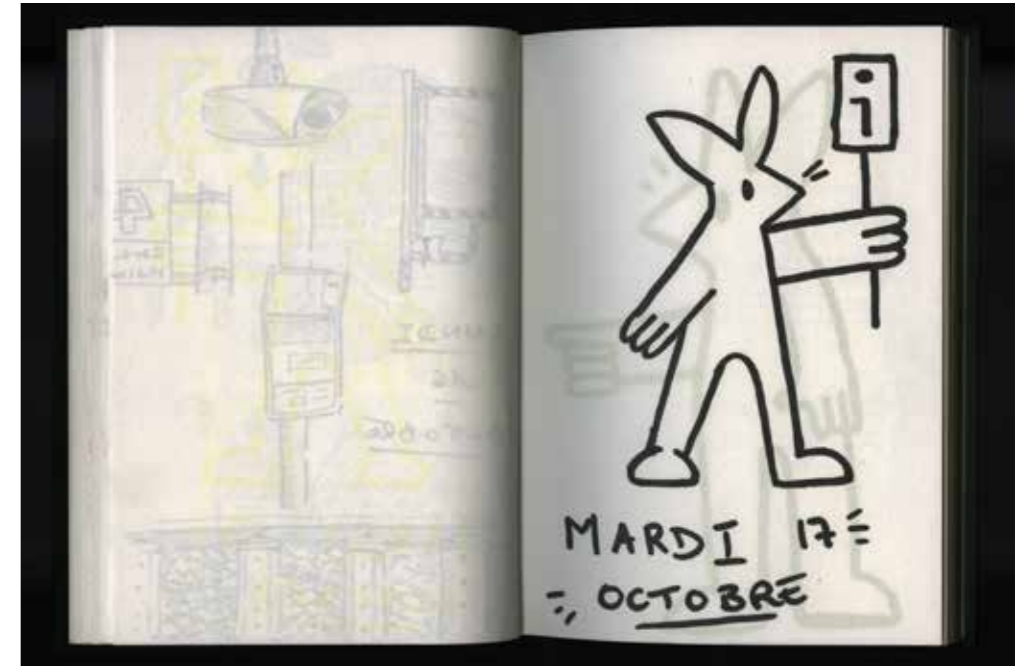
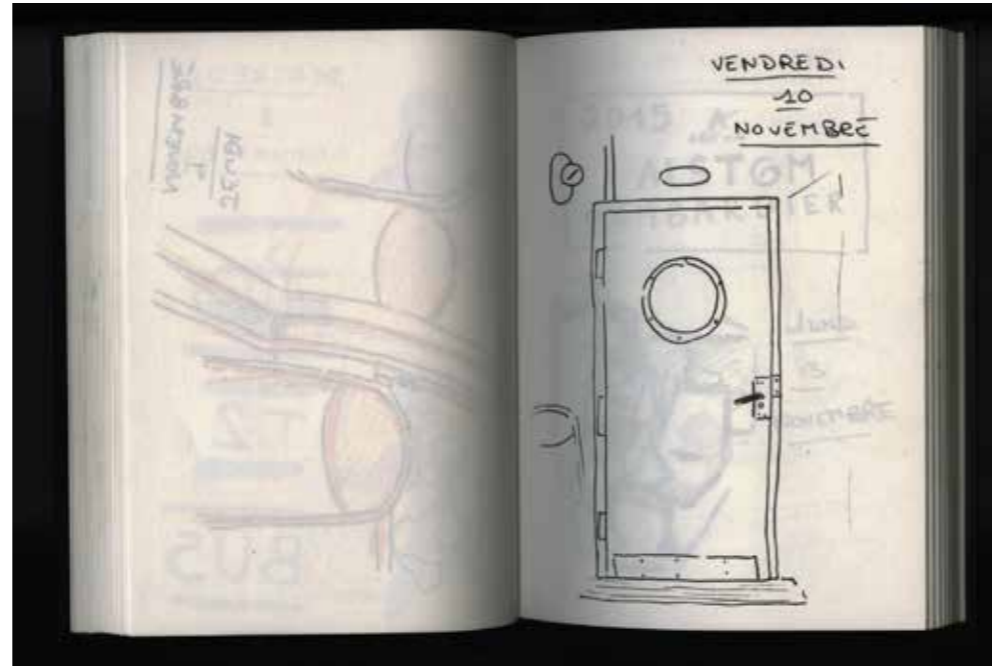
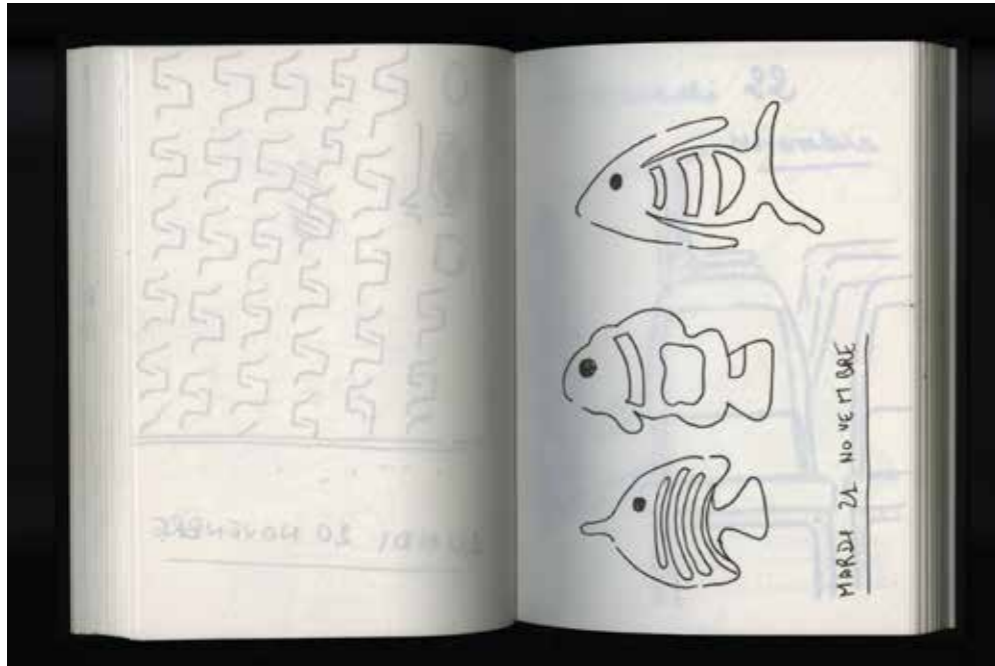


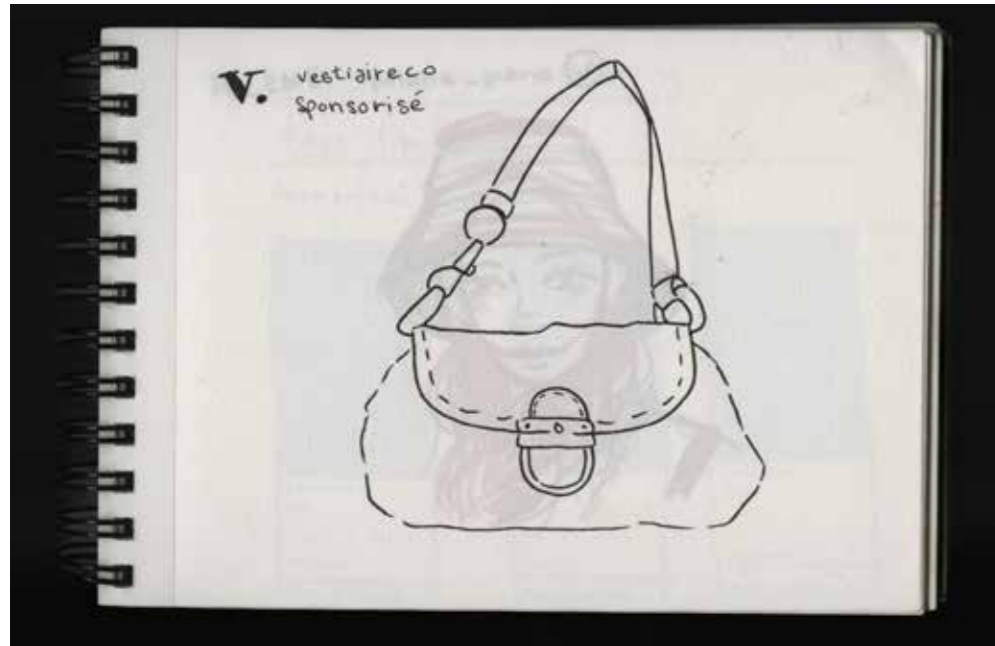


A5 notebooks.

Vie citadine is a series of two small A6 notebooks featuring sketches of public transport and advertisements. Through these drawings, the aim is to highlight everyday elements by focusing on often-overlooked details. Each sketch provides an opportunity to experiment with various tools and techniques.

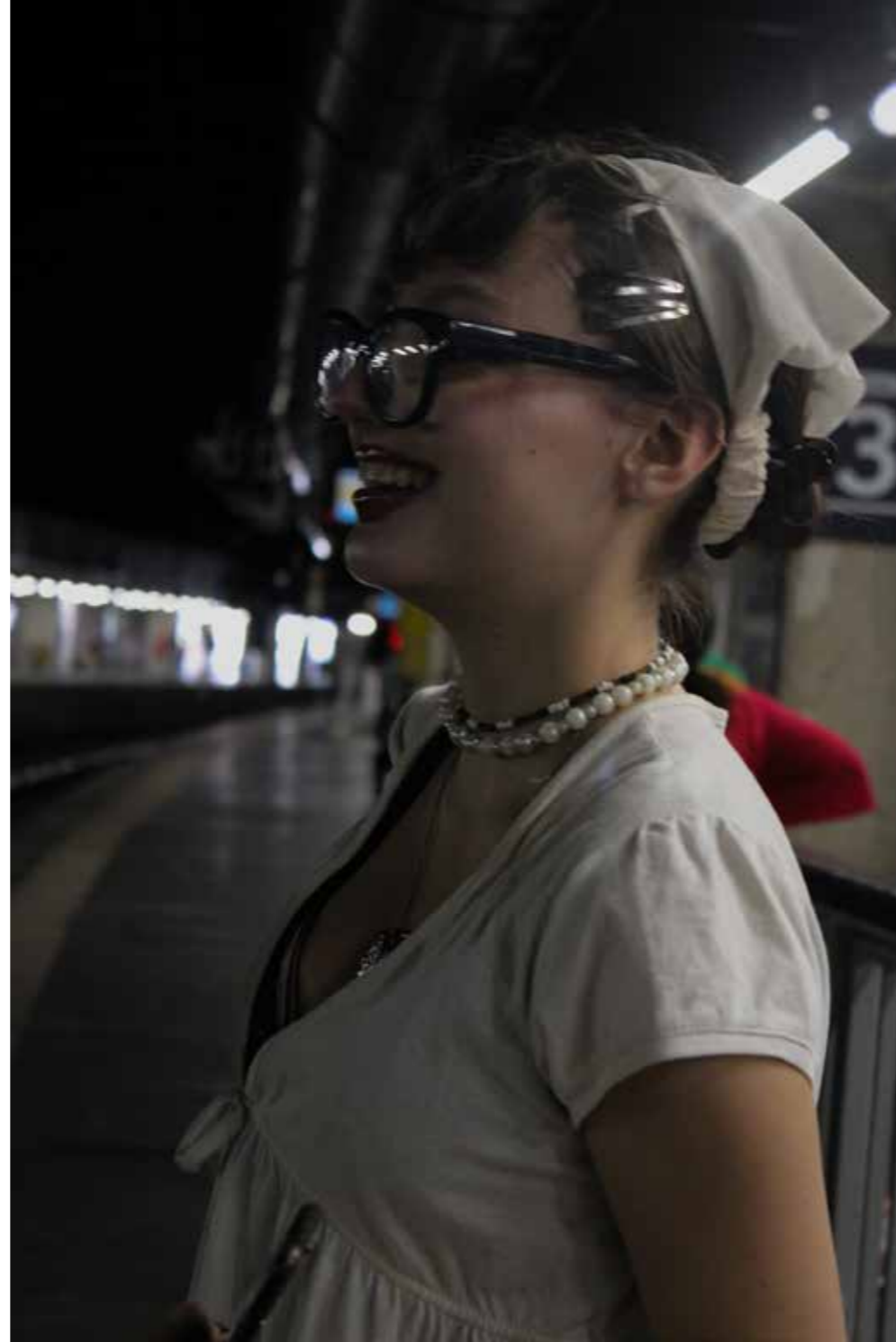
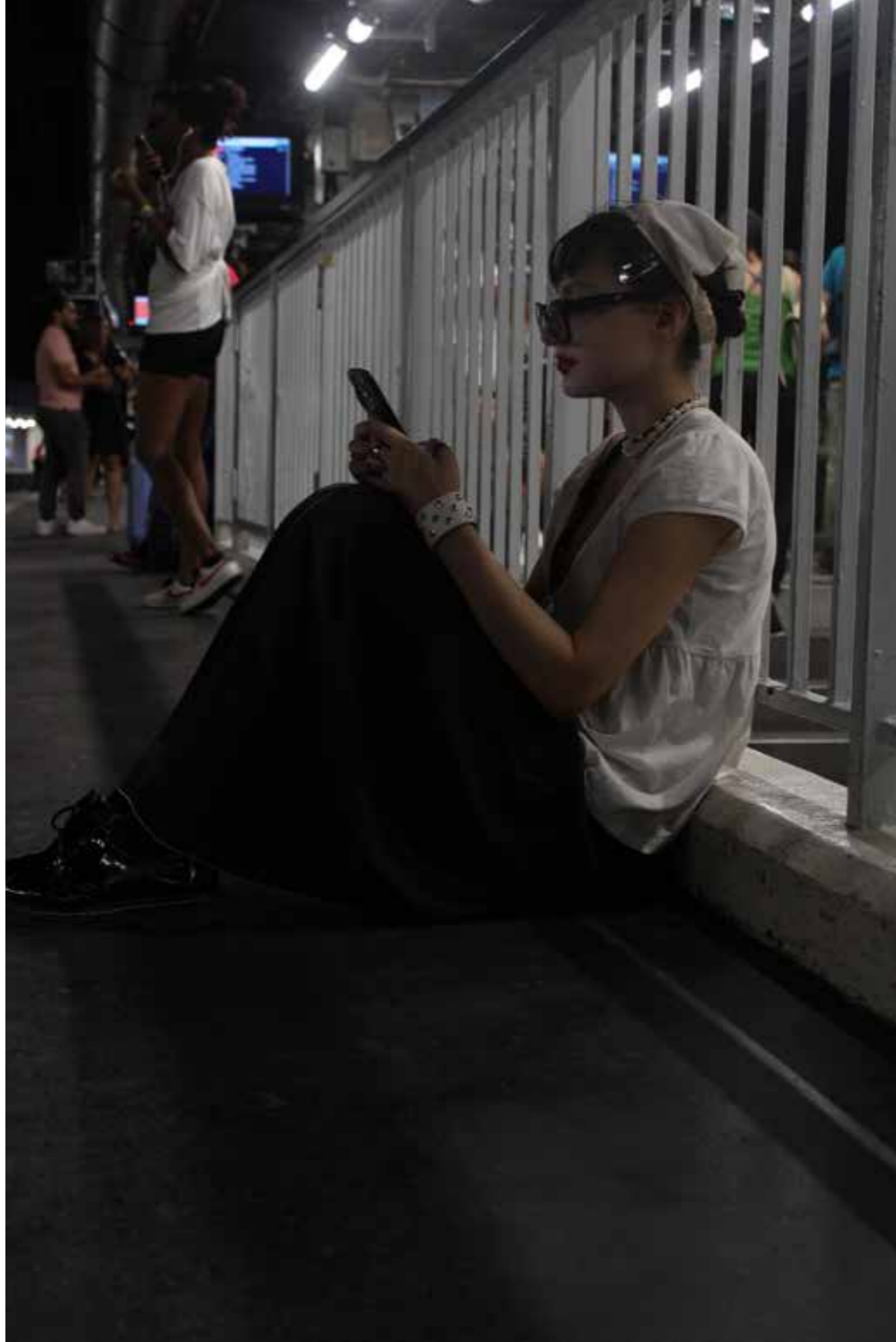


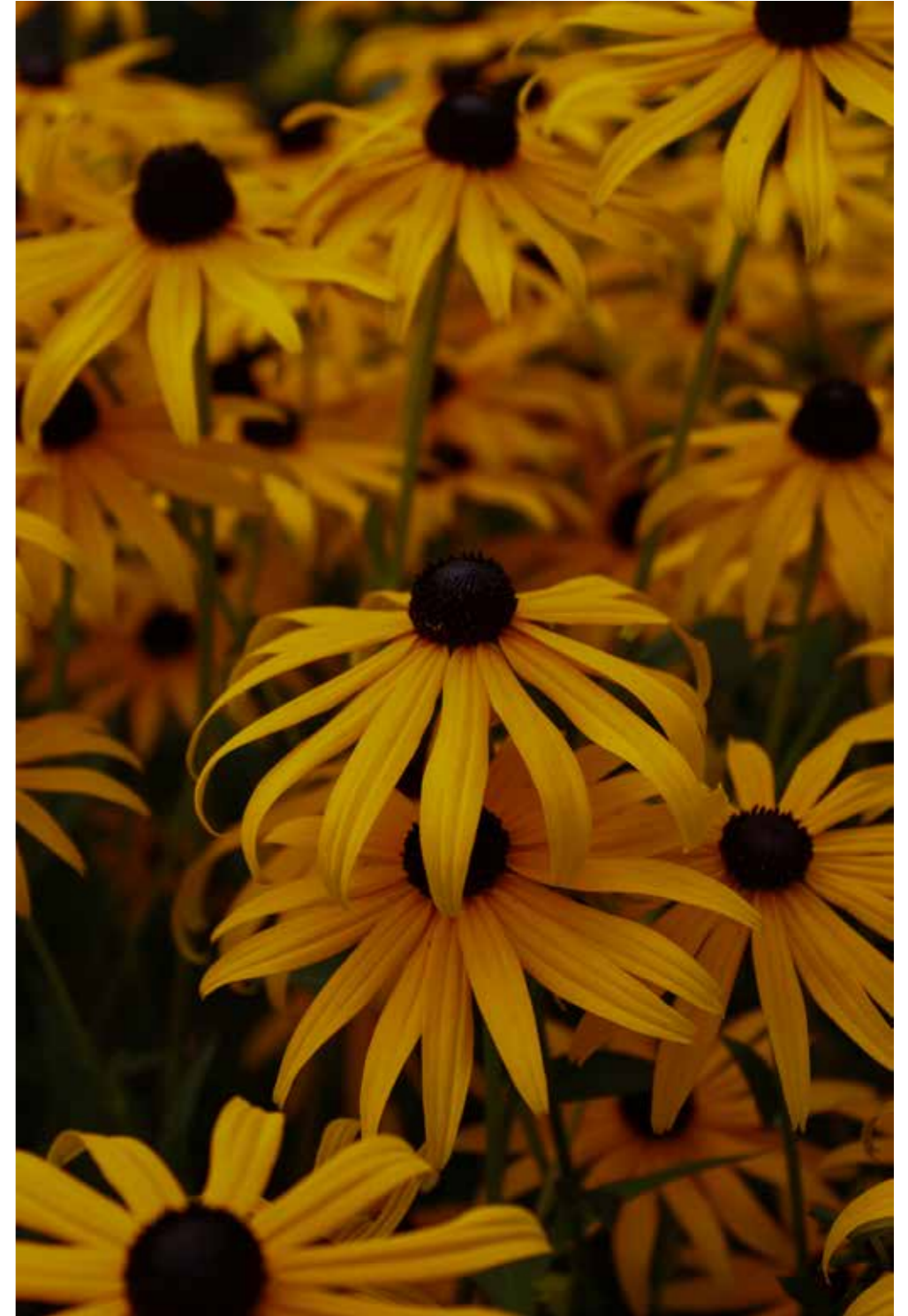




A selection of photos I've taken, blending landscapes, portraits, and animal photography.



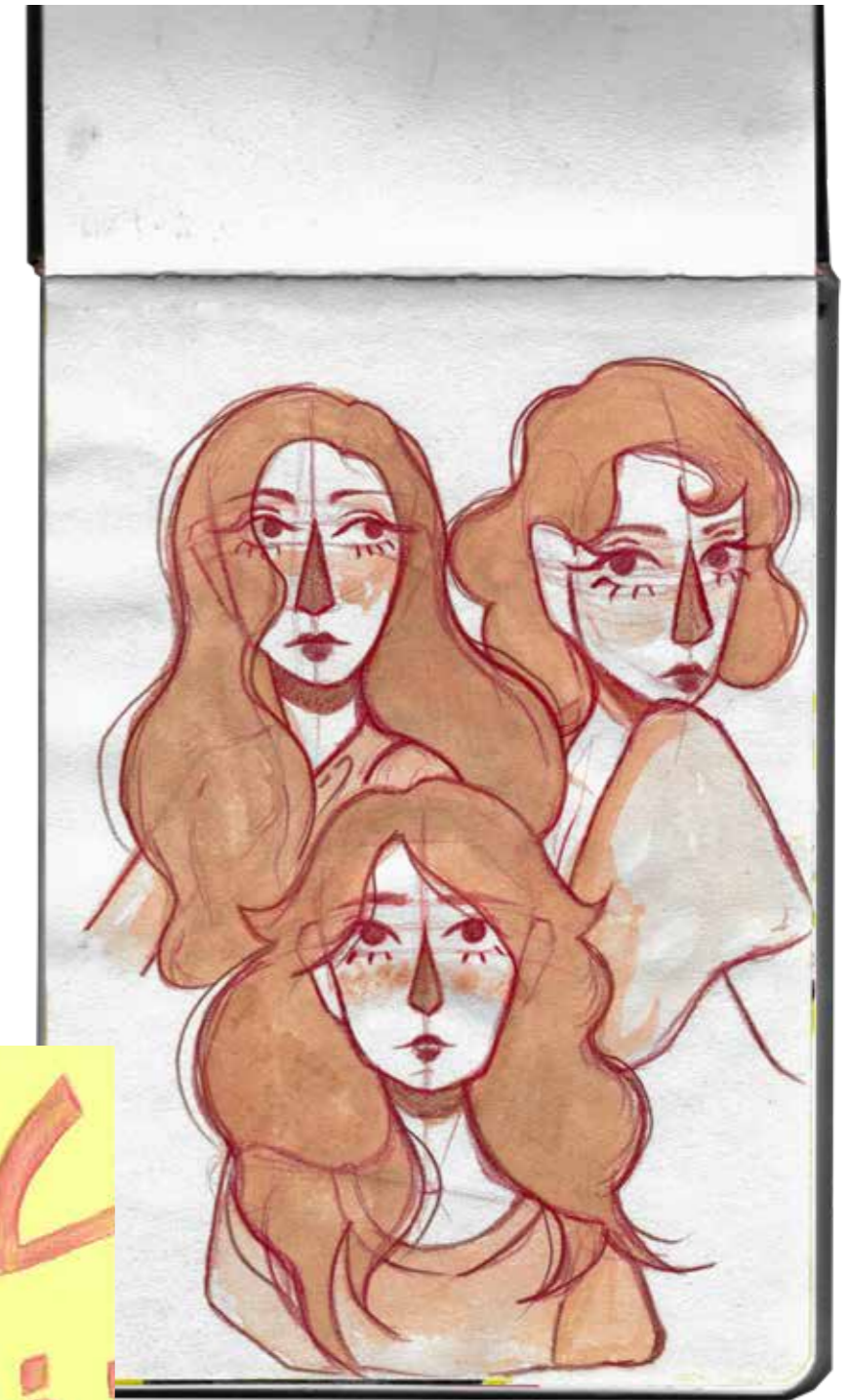


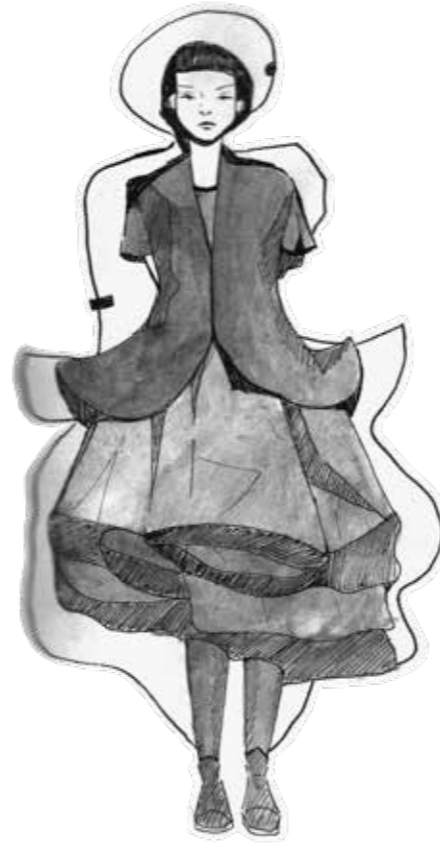




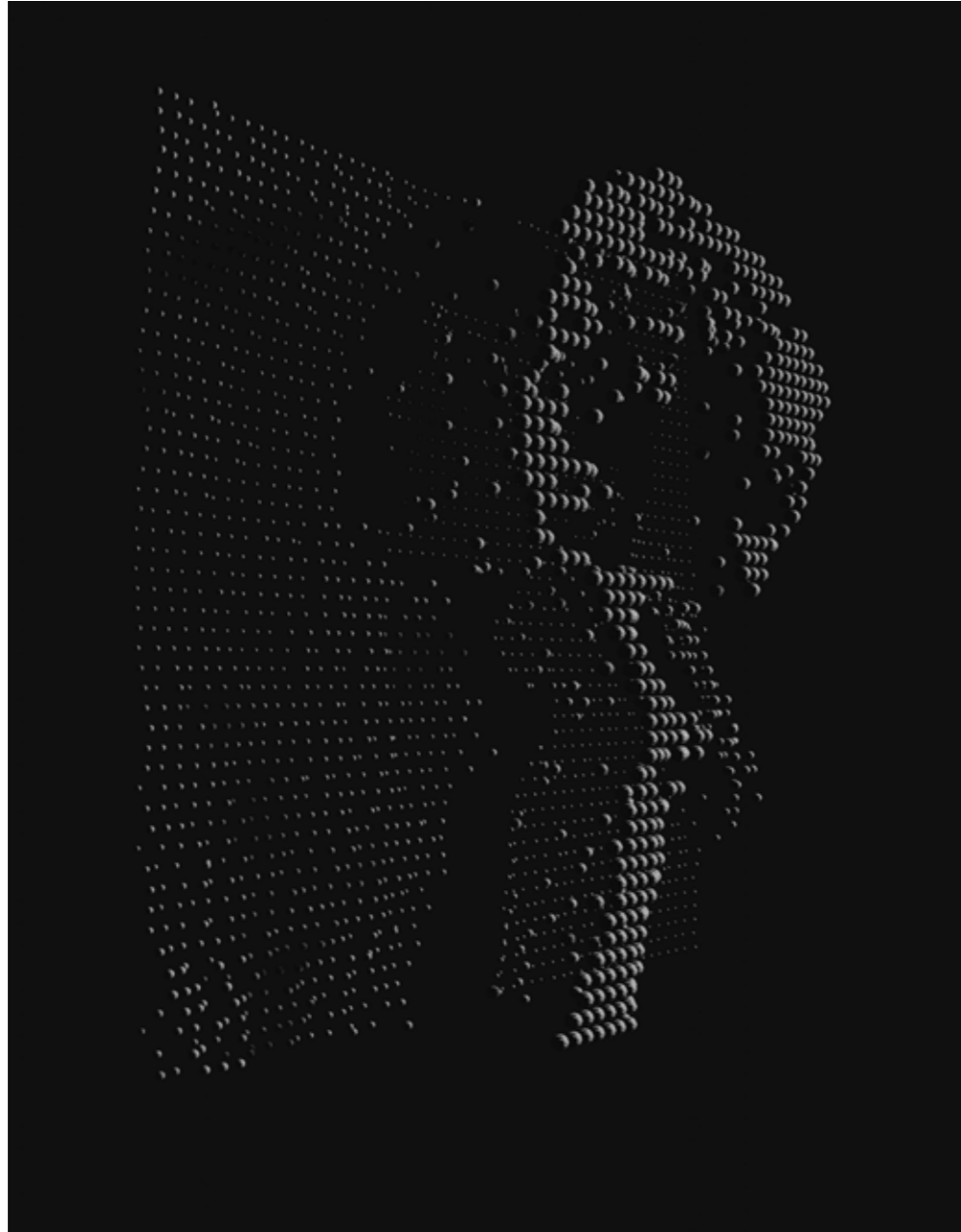


A curated selection of drawings, where I enjoy mixing mediums and tools.









A series of experiments created using the 3D software Blender. This has allowed me to familiarize myself with the software and explore its many possibilities.

